

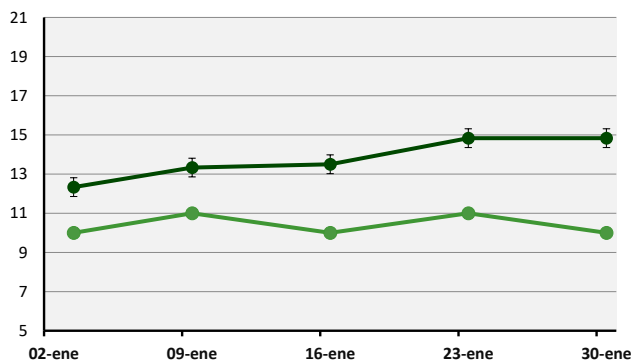
# REPORTE SEMANAL DE PRADERAS

Lunes 30 de Enero, 2023

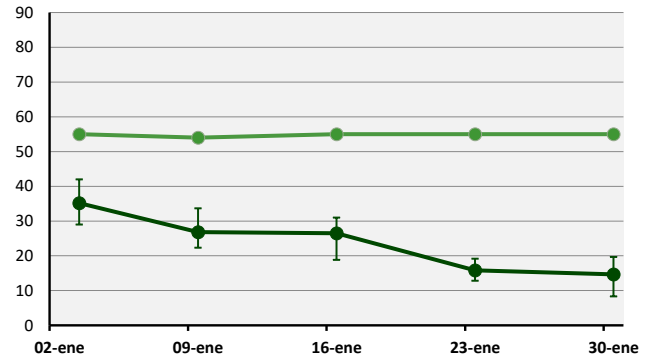


Zona	Días por Hoja	Situación Semana Anterior					
		Tasa Crecimiento (kg MS/ha/día)	Materia Seca (%)	Tº Suelo	ET0	Precipitación	Déficit/Superávit
Valle Central Norte (Osorno-San Pablo)	15	15	19	18	28	13	-15
Precordillera Los Ríos (Rucatayo)	15	12	18	15	25	20	-5
Valle Central (Purranque)	15	11	18	16	28	18	-10
Precordillera (Puerto Octay)	14	24	18	16	25	17	-8
Valle Central Sur (Los Muermos)	15	15	19	17	24	13	-11
Secano Costero (Riachuelo-Tegualda)	15	11	19	16	27	18	-9
Riego (promedio zonas)	10	55	16	17	-	-	-

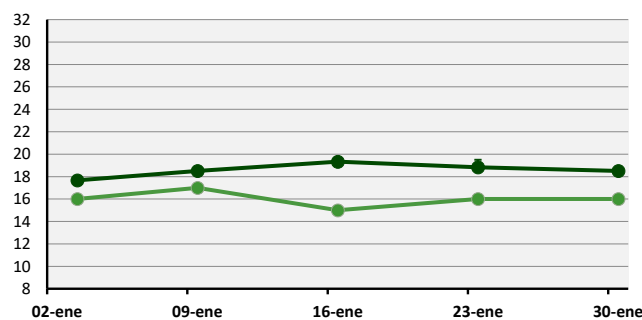
Tasa de Aparición de Hojas (días)



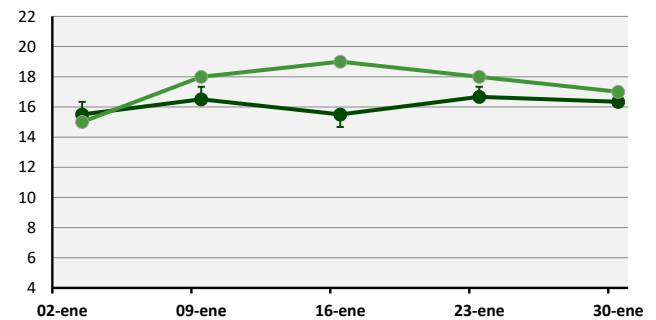
Tasa de Crecimiento (kg MS/ha/día)



Contenido de Materia Seca (%)



Temperatura de Suelo (°C)



— Secano — Riego

Cada valor representa el promedio de las estaciones para cada fecha. Las barras de error corresponden al valor máximo y mínimo registrado.

## Predicción Semanal de Tasa de Aparición de Hojas y Tasa de Crecimiento

Valle Central Norte (Osorno-San Pablo): 15 días/hoja y 12 kg MS/ha/día  
 Precordillera de Los Ríos (Rucatayo): 15 días/hoja y 9 kg MS/ha/día  
 Valle Central (Purranque): 15 días/hoja y 9 kg MS/ha/día  
 Precordillera (Puerto Octay): 14 días/hoja y 20 kg MS/ha/día

Valle Central Sur (Los Muermos): 15 días/hoja y 11 kg MS/ha/día  
 Secano Costero (Riachuelo-Tegualda): 16 días/hoja y 5 kg MS/ha/día  
 Riego (promedio zonas): 10 días/hoja y 55 kg MS/ha/día

La temperatura de suelo fluctuará en torno a los 17 °C y la materia seca alrededor del 19% secano y 16% riego

"Este informe es elaborado con la información de medición y consultoría, del servicio Grazing Plan de BEST-fed, resumen de visitas quincenales y semanales, sobre 13.255 ha de predios lecheros, para las distintas zonas agroclimáticas".