



INDICADORES SECTOR LÁCTEO 2024

1 PANORAMA MUNDIAL



INTRODUCCIÓN

La publicación “Indicadores del Sector Lácteo 2024” tiene como finalidad proporcionar al público general, y en particular a los diferentes actores de la cadena, información consensuada sobre el mercado lácteo tanto a nivel nacional como internacional, así como datos técnicos importantes para el sector lácteo en nuestro país. Este documento, que se publica anualmente, es una iniciativa del Centro de Información Láctea (CIL). Este grupo de trabajo se desarrolla en el marco de la Comisión Nacional de la Leche y está compuesto por la Oficina de Estudios y Políticas Agrarias (ODEPA), la Federación Nacional de Productores de Leche (Fedeleche), la Asociación de Exportadores de Productos Lácteos de Chile (Exporlac) y el Consorcio Lechero.

Este año, la publicación se dividirá en 4 capítulos, los que serán difundidos de manera independiente, de manera de facilitar el flujo de información. Este primer capítulo corresponde al Panorama Mundial.

Agradecemos a todos los participantes, instituciones y empresas por su valiosa colaboración y disposición, que han hecho posible esta iniciativa en beneficio de todo el sector lácteo nacional.

Andrea García Lizama
Directora Nacional ODEPA

Octavio Oltra Hidalgo
Gerente Consorcio Lechero

Carlos Arancibia Birkner
Gerente Fedeleche

Guillermo Iturrieta Cattán
Presidente Exporlac

INDICADORES SECTOR LÁCTEO 2024

Comité Técnico

Ivonne López T., Cristopher González C. y Karina Causa U., ODEPA.
Carlos Arancibia B., Fedeleche.
Guillermo Iturrieta C., Exporlac.
Caterina Juri M., José Luis Delgado M. y Octavio Oltra H., Consorcio Lechero.

Comité Editor:

Caterina Juri Massaro, Coordinadora Información e I+D, Consorcio Lechero
Hardy Avilés Acevedo, Comunicaciones Consorcio Lechero
José Luis Delgado Morales, Gerente Aproval

Diseño y diagramación:

Cecilia Araneda P.

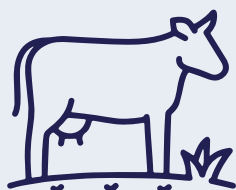
PANORAMA MUNDIAL

El siguiente documento fue elaborado a partir del Reporte generado por la Federación Internacional de Lechería (IDF) llamado: World Dairy Situation 2024 y contiene información hasta el año 2023. Este reporte contiene información general, mayor detalle se puede obtener en el reporte de la IDF que se puede adquirir en el sitio web: www.idf-fil.org.

Producción y Comercio Mundial de Leche 2023

Según el Reporte: World Dairy Situation 2024, la producción mundial de leche en 2023 creció un 2,1%, alcanzando 964 millones de toneladas. Este crecimiento es superior al de 2022 (+1,1%), cuando los altos costos limitaron la producción.

Producción por Regiones



- Asia y África lideraron el crecimiento, impulsadas por la demanda local y el apoyo gubernamental.
- La producción de leche de vaca subió un 2,0% (782 millones de toneladas) y la de búfala un 2,8% (147 millones).
- Europa, Norteamérica, Oceanía y Sudamérica crecieron menos del promedio mundial (+2,2% desde 2015). La Unión Europea cayó un 0,2%, mientras Estados Unidos y Sudamérica mostraron ligeros aumentos.

Consumo Global



- El consumo per cápita aumentó a 119,1 kg (+1,6 kg).
- Asia representa el 50% del consumo total.
- En la Unión Europea el consumo bajó, pero subió en Estados Unidos.

Comercio Internacional



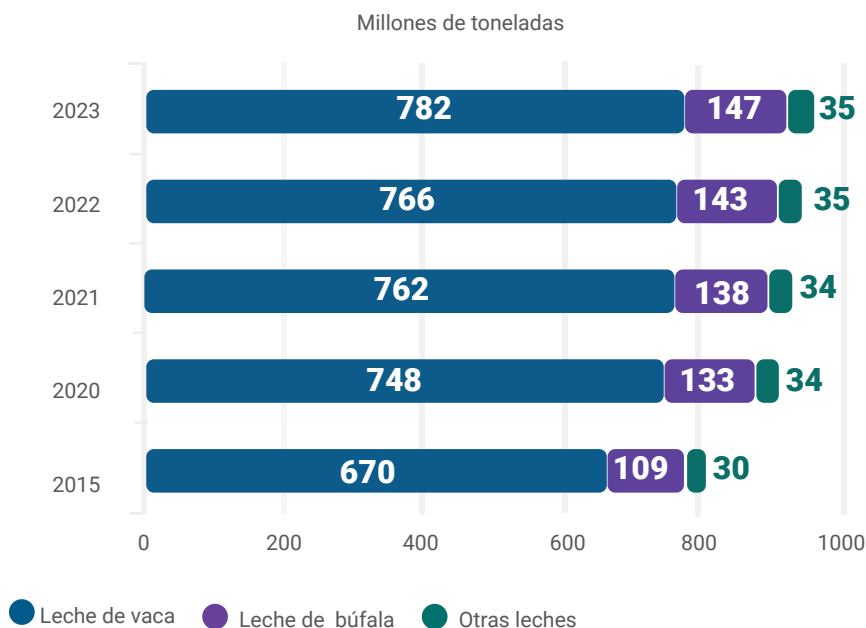
- El comercio mundial de lácteos creció un 0,6%, alcanzando 91,5 millones de toneladas.
- La Unión Europea sigue siendo el principal exportador (29%), liderando en queso, leche y crema.
- Nueva Zelanda domina en leche en polvo y mantequilla.

Precios



- Los precios de los productos lácteos cayeron un 17,2% en comparación con 2022, destacando la baja de la leche en polvo descremada (-30,3%) y la mantequilla (-22,8%).
- A pesar de la caída en precios, la producción global sigue creciendo, aunque con diferencias regionales significativas.

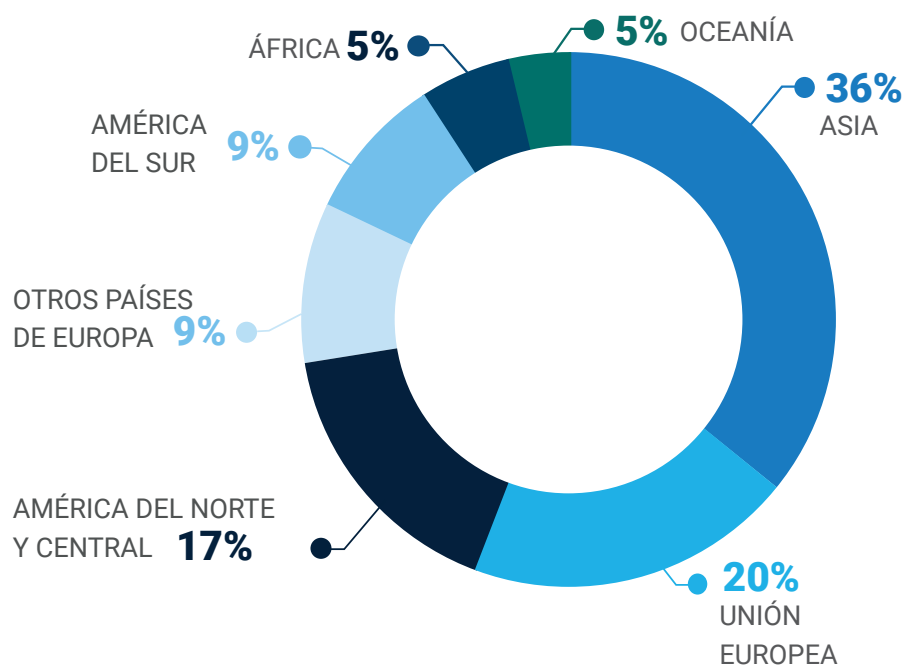
Producción láctea mundial



La leche de vaca es la más producida, alcanzando 782 millones de toneladas en 2023.

Fuente: IDF World Dairy Situation 2024

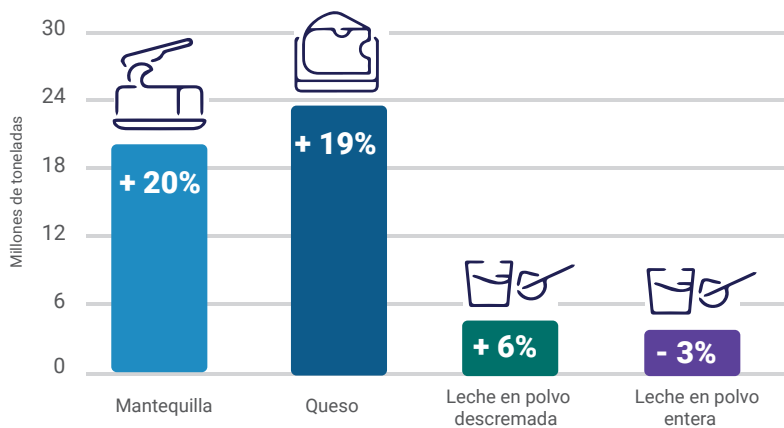
Producción de leche de vaca por continente



Asia es el líder en producción de leche de vaca, seguida por la Unión Europea y Norteamérica.

Fuente: IDF World Dairy Situation 2024

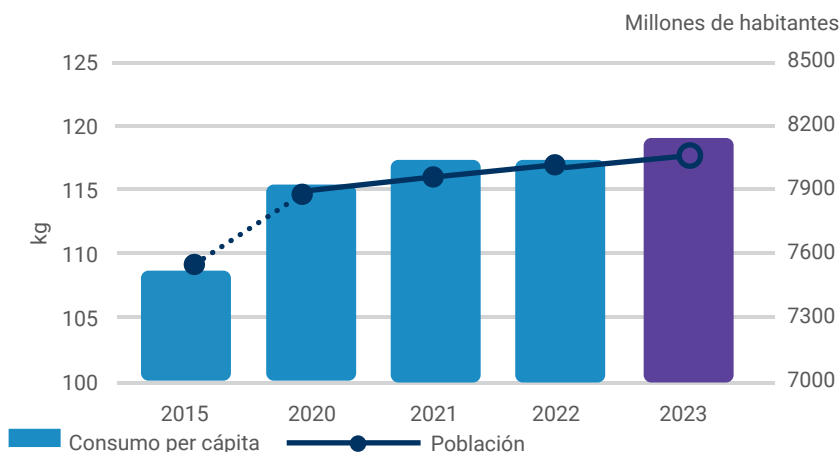
Producción mundial de productos lácteos 2015-2023



Fuente: IDF World Dairy Situation 2024

El queso y la mantequilla lideraron el crecimiento en producción, mientras que la leche en polvo entera fue el único producto con una caída en su producción durante el período.

Consumo mundial de lácteos



Fuente: IDF World Dairy Situation 2024

El consumo per cápita ha aumentado junto con el crecimiento poblacional, lo que indica una mayor demanda de productos lácteos a nivel global. Esto puede deberse a factores como el aumento del poder adquisitivo, cambios en las dietas y una mayor disponibilidad de productos lácteos.

Tasa de Autosuficiencia por región

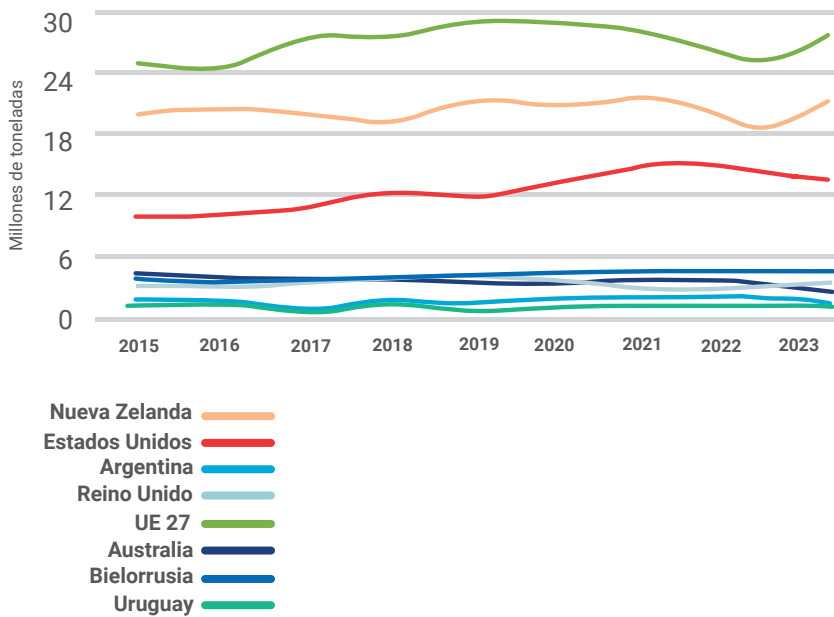


En general, las regiones con niveles bajos de autosuficiencia (como África y Asia) han mejorado, mientras que las regiones tradicionalmente más autosuficientes (como Europa y Sudamérica) muestran estabilidad o leves cambios. Oceanía destaca por su altísima capacidad de producción excedente.

Región	2015	2023
Asia	90%	92%
Europa		
Unión Europea	111%	110%
Otros países de Unión Europea	115%	115%
Norte América	108%	110%
Sudamérica	101%	100%
África	83%	86%
América Central	78%	78%
Oceanía	309%	352%

Fuente: IDF World Dairy Situation 2024

Principales exportadores a nivel mundial



La Unión Europea y Nueva Zelanda lideran el mercado mundial de exportaciones lácteas, mientras que EE.UU sigue mostrando un crecimiento significativo aunque con cierta inestabilidad reciente.

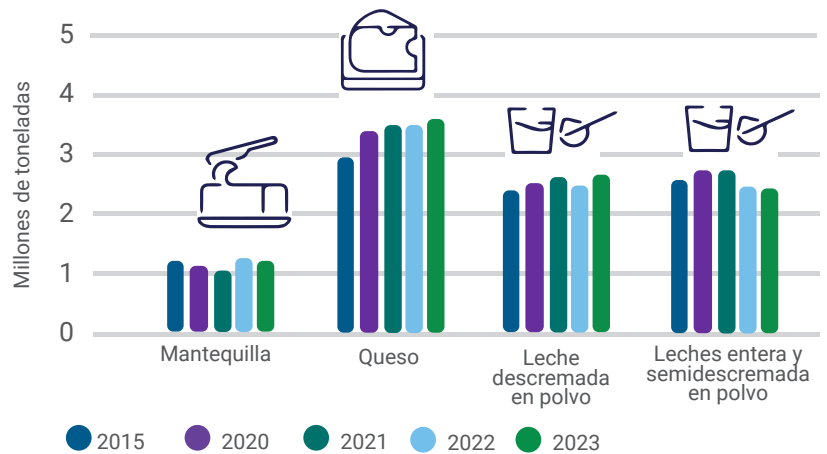
Países como Australia y el Reino Unido presentan tendencias decrecientes, mientras que otros exportadores más pequeños (Argentina, Uruguay, y Bielorrusia) se mantienen estables pero con poca participación relativa.

Fuente: IDF World Dairy Situation 2024

Comercio mundial de productos lácteos

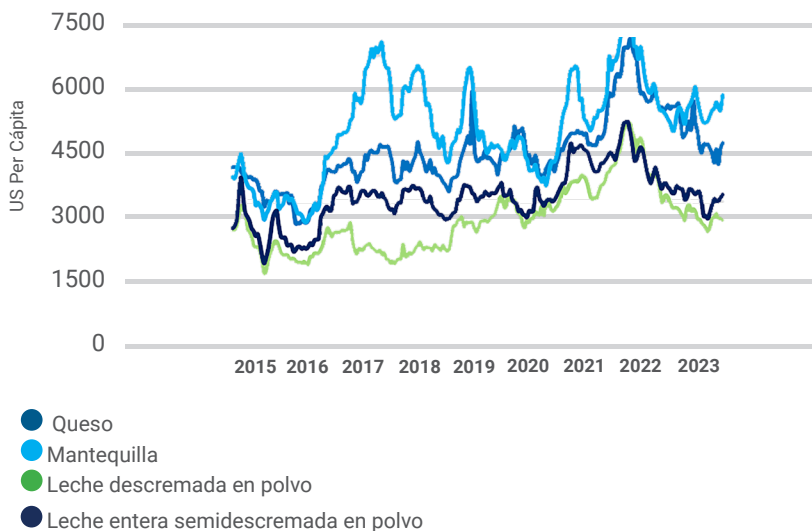


El comercio mundial de productos lácteos muestra una tendencia al crecimiento, especialmente en quesos, que lideran en volumen. Otros productos como mantequilla y la leche entera en polvo presentan menor dinamismo en comparación.



Fuente: IDF World Dairy Situation 2024

Precios mundiales de productos lácteos



Fuente: IDF World Dairy Situation 2024

El mercado mundial de productos lácteos es altamente volátil, con precios influenciados por factores como la oferta, la demanda y las condiciones globales. Los precios alcanzaron su punto máximo en 2022, particularmente para la mantequilla, y en 2023 comienzan a ajustarse a la baja, aunque permanecen elevados en comparación con niveles previos a 2020.

Precios pagados a productor de leche



En 2023, los precios de la leche para los productores han disminuido en la mayoría de los países, reflejando posiblemente una mayor oferta global o una menor demanda. Sin embargo, algunos países europeos como Francia registraron incrementos. Destacan las fuertes caídas en países como Estados Unidos (-19.2%) y los Países Bajos (-14.5%), mientras que países como Argentina y la India muestran una mayor estabilidad.

Región	2023 (USD / 100kg)	2023/22 (%)
Argentina	37.24	-2.6%
Brasil	51.78	-11.1%
China	54.21	-12.2%
Unión Europea	50.79	-3.9%
Francia	48.34	8.3%
Alemania	49.03	-12.5%
Países Bajos	51.74	-14.5%
Polonia	47.92	-4.1%
India ^(D)	43.85	-3.1%
Nueva Zelanda	46.74	-4.8%
Reino Unido	47.65	-9.4%
Estados Unidos	45.15	-19.2%

-(D) Vaca y búfala

Fuente: IDF World Dairy Situation 2024

INDICADORES
SECTOR LÁCTEO
2024