



2025 INDICADORES SECTOR LÁCTEO

PANORAMA
MUNDIAL

1





INTRODUCCIÓN

La publicación “Indicadores del Sector Lácteo 2025” tiene como objetivo poner a disposición del público general, y especialmente de los distintos actores del sector, información consensuada sobre el mercado lácteo a nivel nacional e internacional, junto con antecedentes técnicos relevantes para el desarrollo del sector en Chile.

Este documento, de carácter anual, es una iniciativa del Centro de Información Láctea (CIL), instancia de trabajo conformada por la Oficina de Estudios y Políticas Agrarias (ODEPA), la Federación Nacional de Productores de Leche (Fedeleche), la Asociación de Exportadores de Productos Lácteos de Chile (Exporlac) y el Consorcio Lechero.

La presente publicación corresponde al primero de cuatro capítulos, los cuales serán difundidos de manera independiente, con el propósito de facilitar un acceso más oportuno y dinámico a la información.

Agradecemos sinceramente la valiosa colaboración y disposición de todas las instituciones, empresas y personas que han contribuido a hacer posible esta iniciativa, en beneficio del conjunto del sector lácteo nacional.

Daniela Acuña
Directora Nacional ODEPA

Octavio Oltra Hidalgo
Gerente Consorcio Lechero

Carlos Arancibia Birkner
Gerente Fedeleche

Guillermo Iturrieta Cattán
Presidente Exporlac

2025 INDICADORES SECTOR LÁCTEO

Comité Técnico

Ivonne López, Christopher González y Gabriel Cartes, ODEPA.
Caterina Juri y Octavio Oltra, Consorcio Lechero.
Carlos Arancibia, Fedeleche.
Guillermo Iturrieta, Exporlac.

Comité Editor

Caterina Juri y Hardy Avilés, Consorcio Lechero.

Diseño y diagramación:

Cecilia Araneda P.

PANORAMA MUNDIAL

1

El siguiente documento fue elaborado a partir del reporte de la International Dairy Federation (IDF), denominado "World Dairy Situation 2025", con información actualizada al año 2024.

Producción y Comercio Mundial de Leche 2024

La producción mundial de leche alcanzó 983 millones de toneladas en 2024, lo que representa un crecimiento de +1,9% respecto a 2023 (964 millones).

PRODUCCIÓN POR REGIONES



- Asia (+4,1%) y África (+5,7%) continúan liderando el crecimiento mundial, impulsadas por la demanda interna.
- Regiones desarrolladas presentan menor dinamismo: Unión Europea (+0,6%) y Norteamérica (+0,1%).
- Sudamérica muestra un crecimiento moderado (+1,5%).

PRODUCCIÓN POR TIPO DE LECHE



- La producción de leche de vaca alcanzó 799 millones de toneladas, con un aumento de +2,2% respecto a 2023.
- La producción de leche de búfala llegó a 149 millones de toneladas, creciendo aproximadamente +1,4% anual.
- La leche de vaca continúa siendo la principal fuente, representando cerca del 81% de la producción mundial.

CONSUMO GLOBAL



- El consumo per cápita alcanzó 120,7 kg en 2024, lo que representa un aumento de +1,6% respecto a 2023.
- En comparación con 2015, el consumo ha crecido aproximadamente +11,3%, evidenciando una tendencia estructural al alza.
- Asia continúa concentrando cerca del 50% del consumo mundial.

COMERCIO INTERNACIONAL



-> El comercio mundial de productos lácteos mantiene una tendencia creciente, aunque con menor dinamismo reciente.
-> Se observa una desaceleración en la demanda internacional, especialmente desde Asia.
-> La estructura del comercio continúa siendo altamente concentrada.

PRINCIPALES EXPORTADORES



-> Unión Europea: principal exportador mundial (~29%)
-> Nueva Zelanda: liderazgo en leche en polvo
-> Estados Unidos: crecimiento sostenido en la última década

PRECIOS



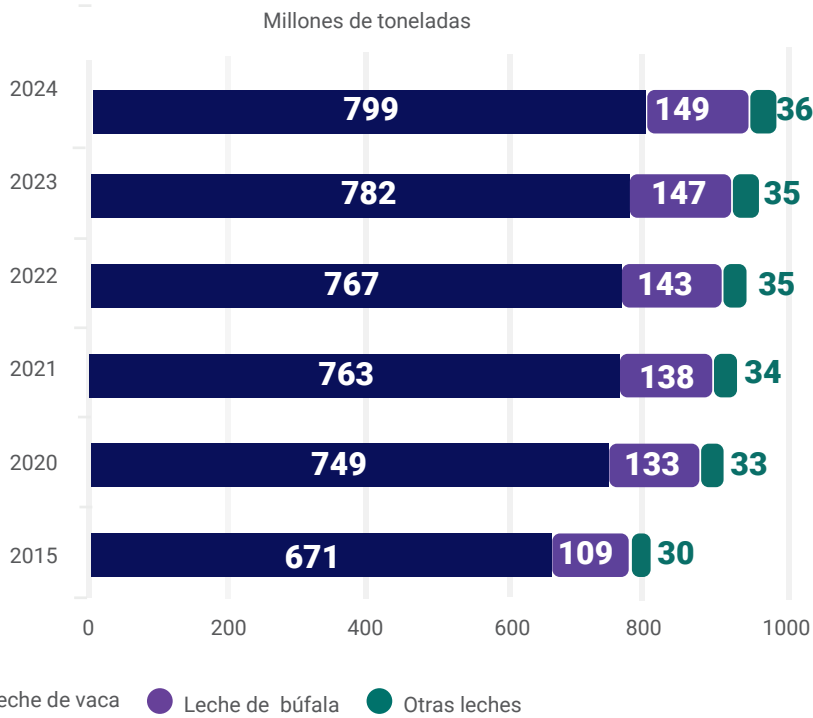
-> Tras los máximos alcanzados en 2022, los precios mostraron una caída en 2023 y una estabilización relativa en 2024.
-> El mercado internacional continúa siendo altamente volátil.
-> Los niveles de precios se mantienen por sobre el promedio pre-pandemia.

PRECIOS AL PRODUCTOR



-> Se observan comportamientos dispares entre países: Estados Unidos (+11%), Nueva Zelanda (+24%), China (-14%).
-> El mercado refleja un proceso de ajuste tras el ciclo de altos precios.

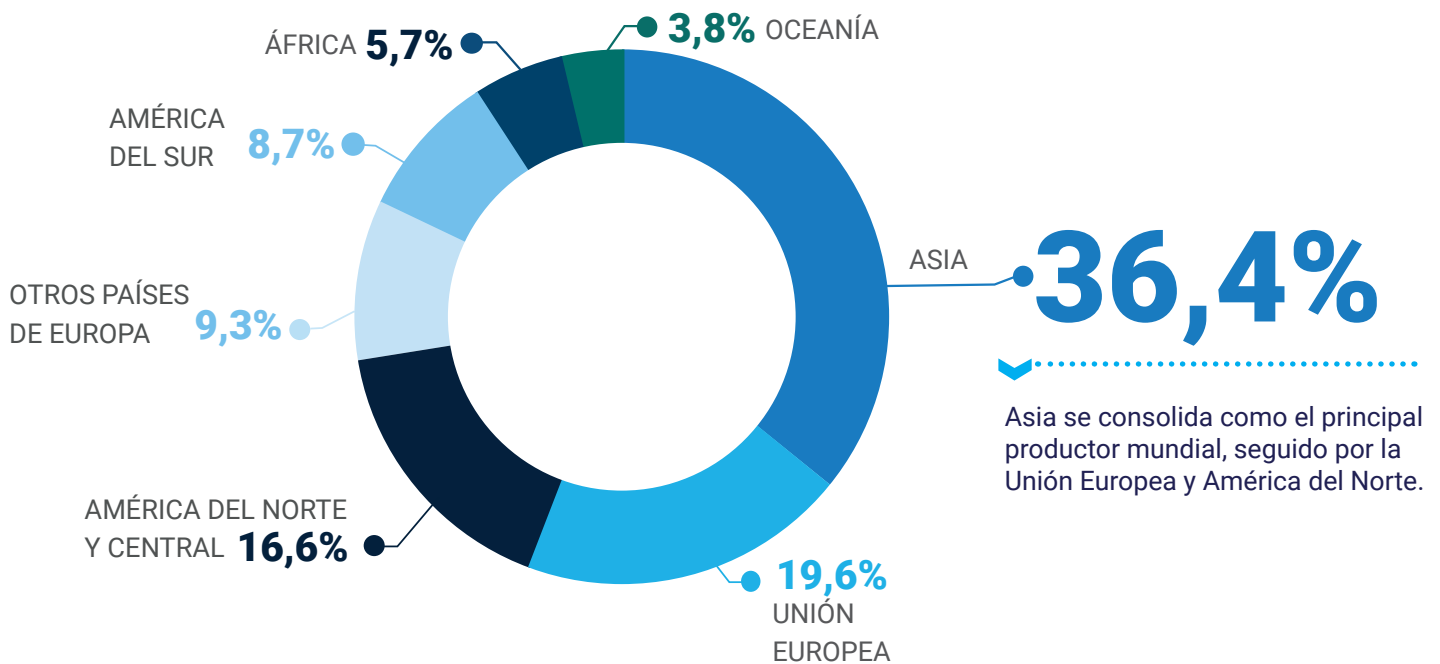
Producción láctea mundial



La producción continúa creciendo, liderada por la leche de vaca, que representa la mayor proporción del total mundial.

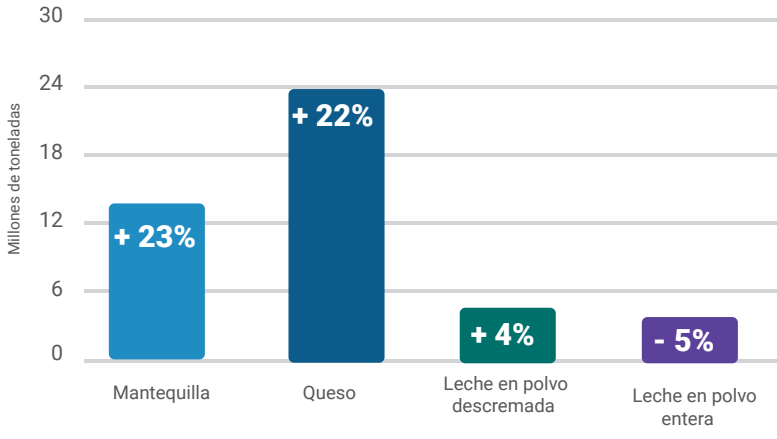
Fuente: IDF World Dairy Situation 2025

Producción de leche de vaca por regiones



Fuente: IDF World Dairy Situation 2025

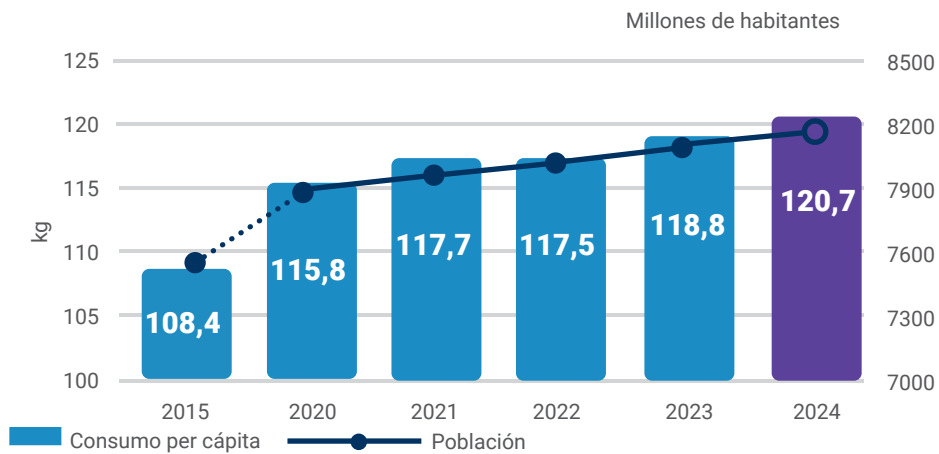
Producción de productos lácteos 2015-2024



Fuente: IDF World Dairy Situation 2025

El queso y la mantequilla lideran el crecimiento en el procesamiento, mientras que la leche en polvo entera muestra una leve caída.

Consumo mundial de lácteos



Fuente: IDF World Dairy Situation 2025

120,7 kg

El consumo per cápita continúa en aumento, alcanzando aproximadamente 120,7 kg por habitante.

Tasa de Autosuficiencia por región

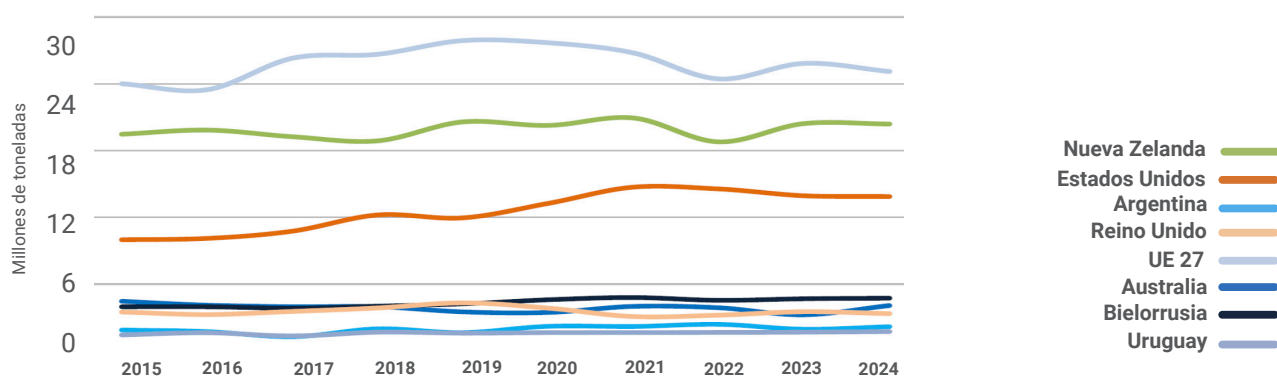
Región	2015	2024
Asia	90%	92%
Europa	111%	110%
Unión Europea (EU27)	115%	115%
Otros países de Unión Europea	100%	102%
Norte América	108%	109%
Sudamérica	101%	101%
Africa	83%	86%
América Central	78%	77%
Oceania	309%	356%

Fuente: IDF World Dairy Situation 2025

La tasa de autoabastecimiento muestra diferencias relevantes entre regiones.

Oceanía destaca ampliamente como principal exportador neto, aumentando su excedente, mientras que Europa y Norteamérica se mantienen sobre el equilibrio. En contraste, Asia, África y Centroamérica continúan siendo deficitarias, aunque con leves mejoras en algunos casos.

Principales exportadores a nivel mundial

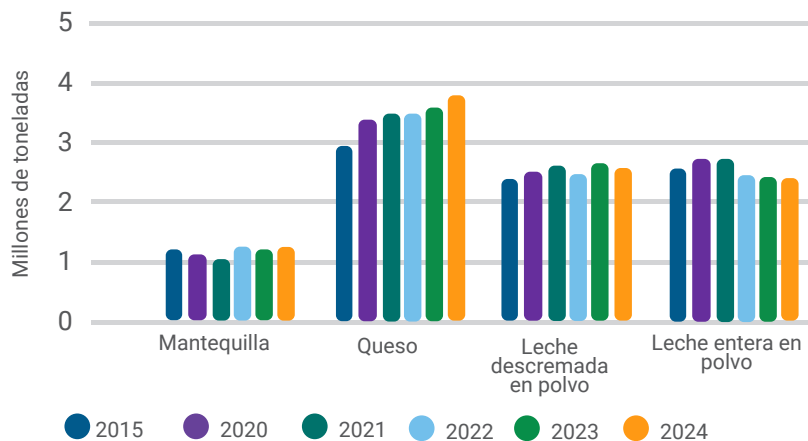


Fuente: IDF World Dairy Situation 2025

Las exportaciones de los principales actores del mercado lácteo muestran una relativa estabilidad en el tiempo, con la Unión Europea y Nueva Zelanda liderando en volumen.

Estados Unidos evidencia una tendencia creciente en la última década, consolidando su presencia en el comercio internacional. En contraste, otros exportadores como Australia y Argentina mantienen niveles más estables y de menor escala, reflejando una estructura de comercio altamente concentrada.

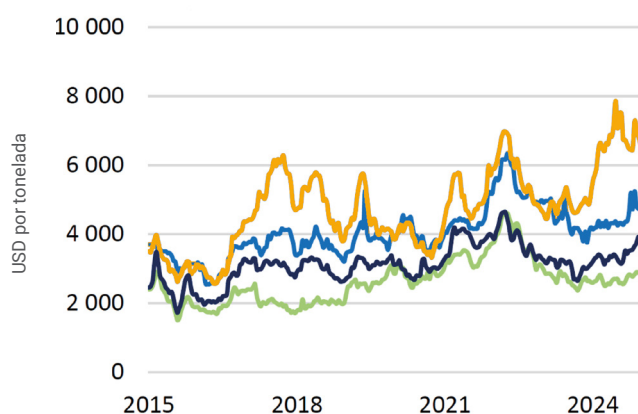
Comercio mundial de productos lácteos



Fuente: IDF World Dairy Situation 2025

El comercio mundial de productos lácteos muestra una tendencia al crecimiento, especialmente en quesos, que lideran en volumen. Otros productos como mantequilla y la leche entera en polvo presentan menor dinamismo en comparación.

Precios internacionales



- Queso
- Mantequilla
- Leche descremada en polvo
- Leche entera en polvo

Fuente: IDF World Dairy Situation 2025

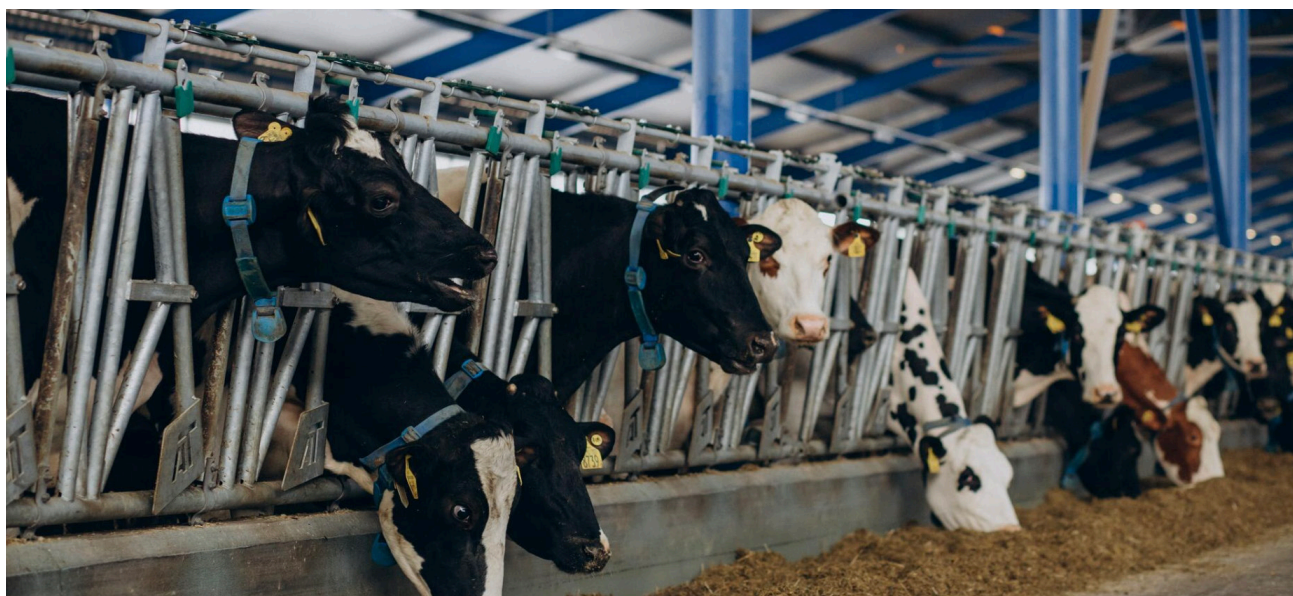
Los precios internacionales de los productos lácteos han mostrado una alta volatilidad en la última década, con un fuerte incremento hacia 2021–2022, seguido de una caída en 2023 y una recuperación parcial en 2024. La mantequilla destaca por presentar los mayores niveles y variabilidad, mientras que la leche en polvo descremada se mantiene en niveles más bajos y estables.

Precios pagados a productor de leche

Región	2024 (USD / 100kg)	2024/23 (%)
Argentina	41.67	11.9%
Brasil	54.88	-5.5%
China	46.13	46.1%
Unión Europea	52.42	3.2%
Francia	48.43	0.2%
Alemania	52.11	6.3%
Países Bajos	56.89	10.1%
Polonia	51.41	7.3%
India ^(D)	44.64	1.8%
Nueva Zelanda	45.75	-2.1%
Reino Unido	51.15	7.3%
Estados Unidos	49.71	10.8%

Fuente: IDF World Dairy Situation 2025

Los precios al productor de leche en 2024 muestran un comportamiento heterogéneo a nivel global, con aumentos significativos en algunos países como China, y caídas en otros, como Brasil y Nueva Zelanda. En general, se observa una estabilización tras la volatilidad reciente, aunque persisten diferencias relevantes entre mercados, reflejando un escenario dinámico que requiere monitoreo constante.



1
2025
INDICADORES
SECTOR LÁCTEO
PANORAMA
MUNDIAL