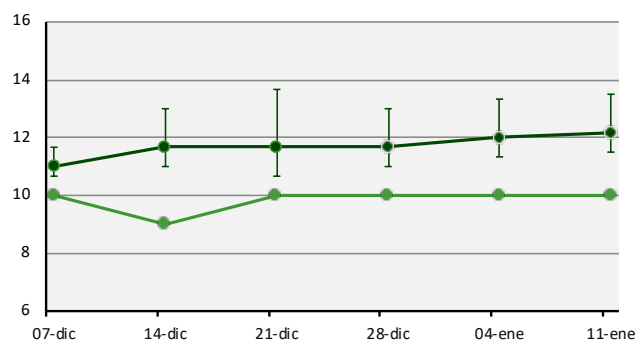


# REPORTE SEMANAL DE PRADERAS

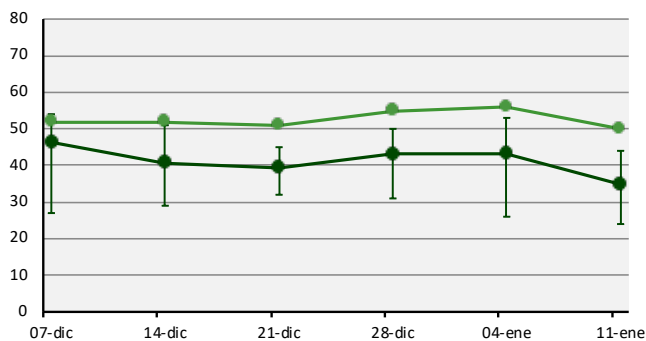
Lunes 11 de Enero, 2021

Zona	Días por Hoja	Situación Semana Anterior					
		Tasa Crecimiento (kg MS/ha/día)	Materia Seca (%)	Tº Suelo (°C)	ET0	Precipitación (mm/semana)	Déficit/Superávit
Valle Central Norte (Osorno-San Pablo)	12	29	19	19	27	7	-20
Precordillera Los Ríos (Rucatayo)	12	44	16	15	25	27	2
Valle Central (Purranque)	13	27	18	16	30	10	-20
Precordillera (Puerto Octay)	12	44	17	15	26	25	-1
Valle Central Sur (Los Muermos)	11	41	16	16	24	16	-8
Secano Costero (Riachuelo-Tegualda)	13	24	19	16	27	8	-19
Riego (promedio zonas)	10	46	14	-	-	-	-

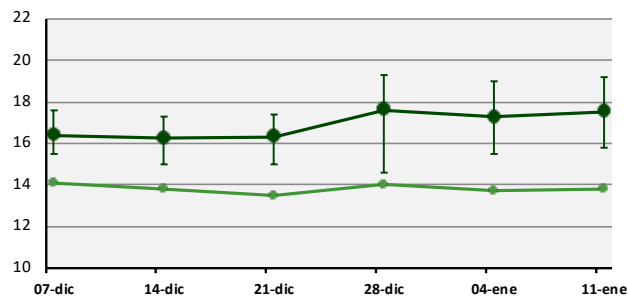
Tasa de Aparición de Hojas (días)



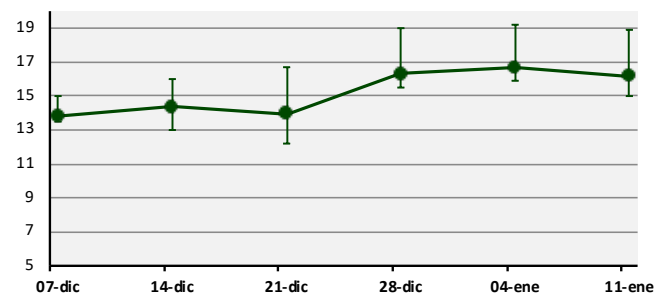
Tasa de Crecimiento (kg MS/ha/día)



Contenido de Materia Seca (%)



Temperatura de Suelo (°C)



—●— Secano —●— Riego

Cada valor representa el promedio de las estaciones para cada fecha. Las barras de error corresponden al valor máximo y mínimo registrado.

## Predicción Semanal de Tasa de Aparición de Hojas y Tasa de Crecimiento

Valle Central Norte (Osorno-San Pablo): 13 días/hoja y 33 kg MS/ha/día

Precordillera de Los Ríos (Rucatayo): 13 días/hoja y 40 kg MS/ha/día

Valle Central (Purranque): 12 días/hoja y 37 kg MS/ha/día

Precordillera (Puerto Octay): 12 días/hoja y 48 kg/ha/día

Valle Central Sur (Los Muermos): 12 días/hoja y 40 kg/ha/día

Secano Costero (Riachuelo-Tegualda): 13 días/hoja y 25 kg/ha/día

Praderas de riego: 10 días/hoja y 50 Kg/ha/día

La temperatura de suelo fluctuará en torno a los 16 °C y la materia seca alrededor del 17% en seco y 14% en riego