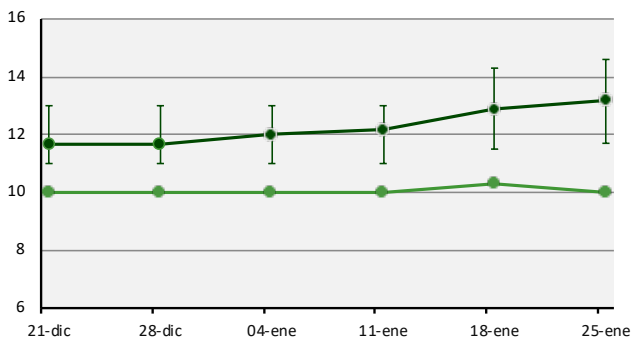


# REPORTE SEMANAL DE PRADERAS

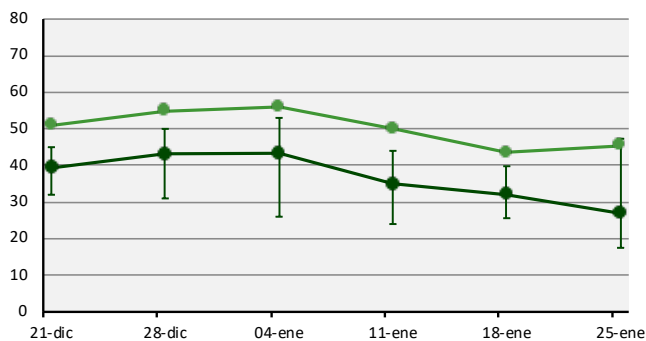
Lunes 25 de Enero, 2021

Zona	Días por Hoja	Situación Semana Anterior					
		Tasa Crecimiento (kg MS/ha/día)	Materia Seca (%)	Tº Suelo (°C)	ET0	Precipitación (mm/semana)	Déficit/Superávit
Valle Central Norte (Osorno-San Pablo)	14	21	19	21	32	0	-32
Precordillera Los Ríos (Rucatayo)	13	32	16	18	28	0	-28
Valle Central (Purranque)	14	20	19	19	36	0	-36
Precordillera (Puerto Octay)	12	35	17	18	29	0	-29
Valle Central Sur (Los Muermos)	13	23	16	18	27	0	-27
Secano Costero (Riachuelo-Tegualda)	14	25	19	18	32	0	-32
Riego (promedio zonas)	10	46	14	-	-	-	-

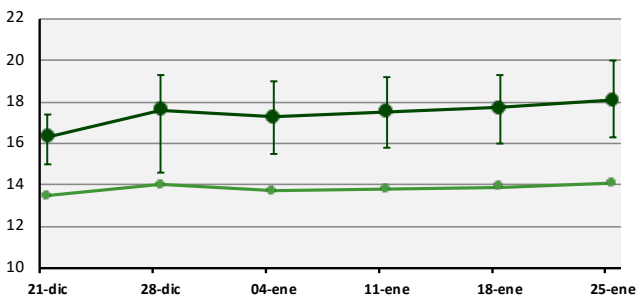
Tasa de Aparición de Hojas (días)



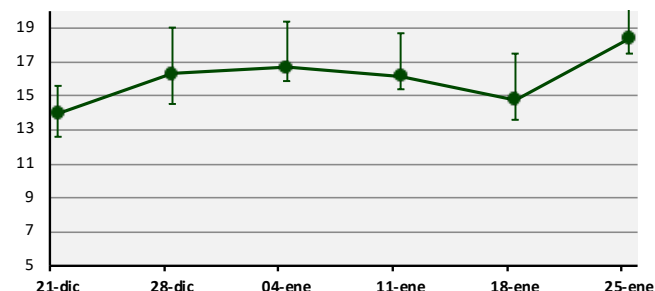
Tasa de Crecimiento (kg MS/ha/día)



Contenido de Materia Seca (%)



Temperatura de Suelo (°C)



—●— Secano —●— Riego

Cada valor representa el promedio de las estaciones para cada fecha. Las barras de error corresponden al valor máximo y mínimo registrado.

## Predicción Semanal de Tasa de Aparición de Hojas y Tasa de Crecimiento

Valle Central Norte (Osorno-San Pablo): 14 días/hoja y 29 kg MS/ha/día

Precordillera de Los Ríos (Rucatayo): 13 días/hoja y 33 kg MS/ha/día

Valle Central (Purranque): 13 días/hoja y 29 kg MS/ha/día

Precordillera (Puerto Octay): 13 días/hoja y 33 kg/ha/día

Valle Central Sur (Los Muermos): 13 días/hoja y 23 kg/ha/día

Secano Costero (Riachuelo-Tegualda): 14 días/hoja y 20 kg/ha/día

Praderas de riego: 11 días/hoja y 50 Kg/ha/día

La temperatura de suelo fluctuará en torno a los 15 °C y la materia seca alrededor del 20% en seco y 15% en riego