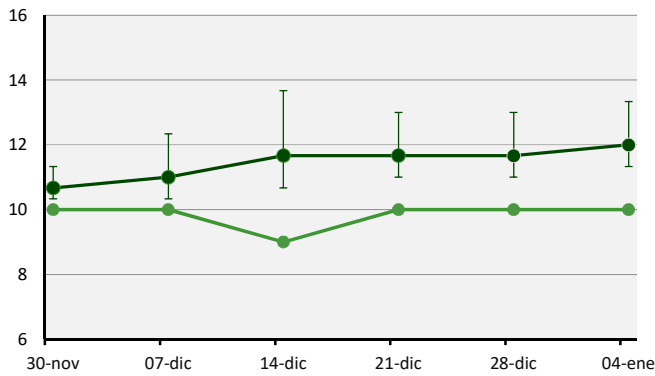


REPORTE SEMANAL DE PRADERAS

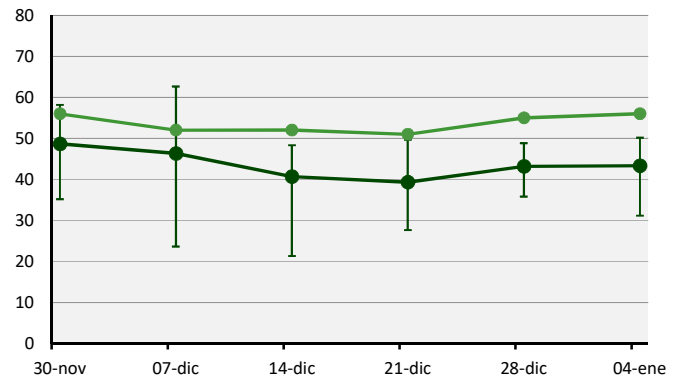
Lunes 04 de Enero, 2021

Zona	Días por Hoja	Situación Semana Anterior					
		Crecimiento (kg MS/ha/día)	Materia Seca (%)	Tº Suelo (°C)	ETO	Precipitación (mm/semana)	Déficit/Superávit
Valle Central Norte (Osorno-San Pablo)	13	43	19	19	28	14	-14
Precordillera Los Ríos (Rucatayo)	12	46	16	16	26	21	-5
Valle Central (Purranque)	12	43	18	17	31	6	-25
Precordillera (Puerto Octay)	11	53	17	16	26	14	-12
Valle Central Sur (Los Muermos)	11	49	16	16	23	15	-8
Secano Costero (Riachuelo-Tegualda)	13	26	19	16	27	6	-21
Riego (promedio zonas)	10	56	14	-	-	-	-

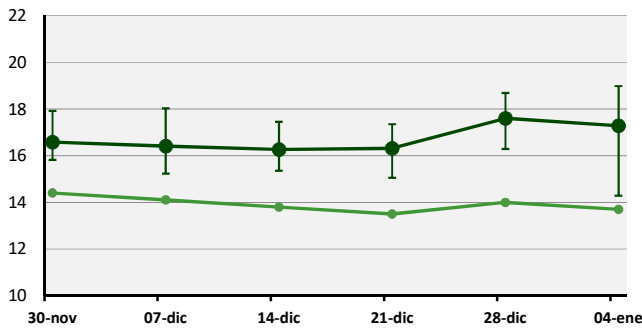
Tasa de Aparición de Hojas (días)



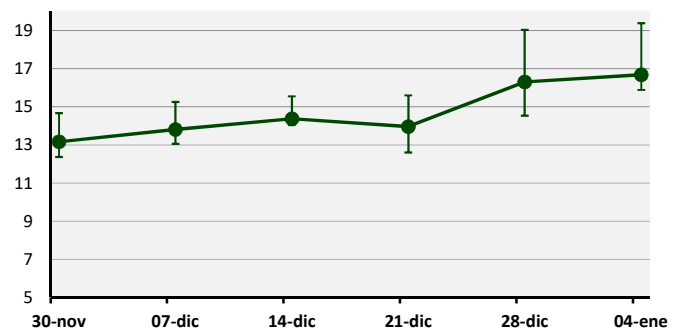
Tasa de Crecimiento (kg MS/ha/día)



Contenido de Materia Seca (%)



Temperatura de Suelo (°C)



● Secano ● Riego

Cada valor representa el promedio de las estaciones para cada fecha. Las barras de error corresponden al valor máximo y mínimo registrado.

Predicción Semanal de Tasa de Aparición de Hojas y Tasa de Crecimiento

Valle Central Norte (Osorno-San Pablo): 13 días/hoja y 40 kg MS/ha/día

Precordillera de Los Ríos (Rucatayo): 12 días/hoja y 42 kg MS/ha/día

Valle Central (Purranque): 13 días/hoja y 37 kg MS/ha/día

Precordillera (Puerto Octay): 12 días/hoja y 48 kg/ha/día

Valle Central Sur (Los Muermos): 12 días/hoja y 40 kg/ha/día

Secano Costero (Riachuelo-Tegualda): 14 días/hoja y 25 kg/ha/día

Praderas de riego: 10 días/hoja y 60 Kg/ha/día

La temperatura de suelo fluctuará en torno a los 16 °C y la materia seca alrededor del 17% en secano y 14% en riego