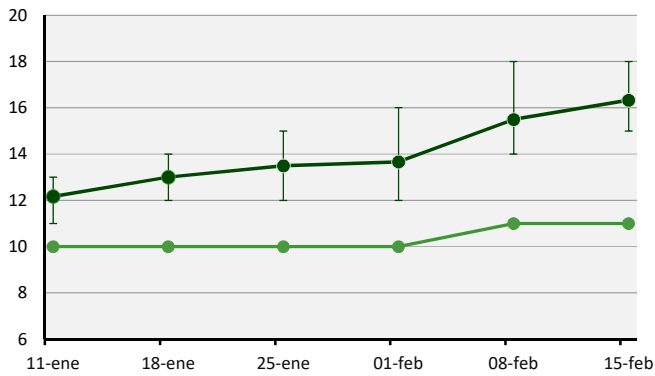


REPORTE SEMANAL DE PRADERAS

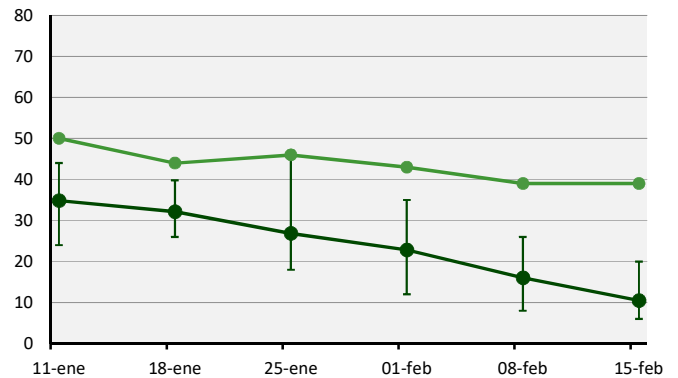
Lunes 15 de Febrero, 2021

Zona	Días por Hoja	Situación Semana Anterior					
		Crecimiento (kg MS/ha/día)	Materia Seca (%)	Tº Suelo (°C)	ETO	Precipitación (mm/semana)	Déficit/Superávit
Valle Central Norte (Osorno-San Pablo)	17	6	21	21	29	0	-29
Precordillera Los Ríos (Rucatayo)	15	11	19	18	24	0	-24
Valle Central (Purranque)	17	7	21	20	35	0	-35
Precordillera (Puerto Octay)	15	20	17	18	28	0	-28
Valle Central Sur (Los Muermos)	16	10	18	18	27	0	-27
Secano Costero (Riachuelo-Tegualda)	18	9	21	19	31	0	-31
Riego (promedio zonas)	11	39	15	-	-	-	-

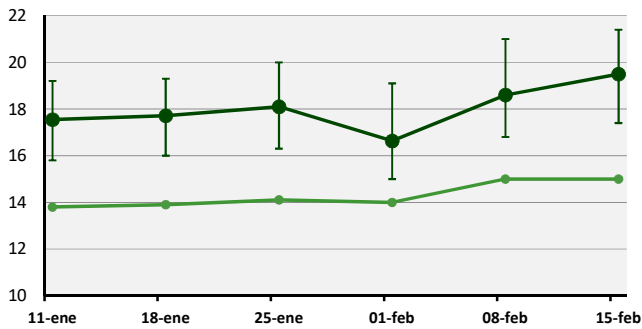
Tasa de Aparición de Hojas (días)



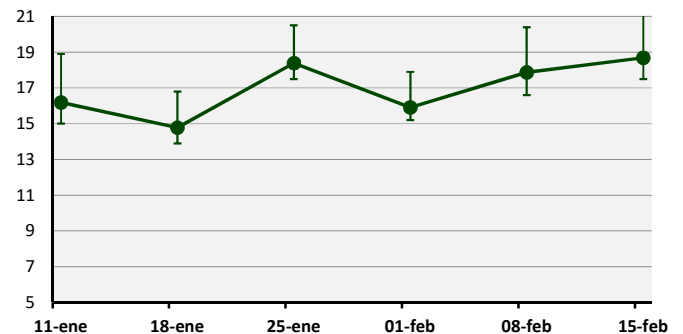
Tasa de Crecimiento (kg MS/ha/día)



Contenido de Materia Seca (%)



Temperatura de Suelo (°C)



— Secano — Riego

Cada valor representa el promedio de las estaciones para cada fecha. Las barras de error corresponden al valor máximo y mínimo registrado.

Predicción Semanal de Tasa de Aparición de Hojas y Tasa de Crecimiento

Valle Central Norte (Osorno-San Pablo): 19 días/hoja y 5 kg MS/ha/día

Precordillera de Los Ríos (Rucatayo): 17 días/hoja y 8 kg MS/ha/día

Valle Central (Purranque): 19 días/hoja y 5 kg MS/ha/día

Precordillera (Puerto Octay): 17 días/hoja y 15 kg/ha/día

Valle Central Sur (Los Muermos): 19 días/hoja y 8 kg/ha/día

Secano Costero (Riachuelo-Tegualda): 19 días/hoja y 5 kg/ha/día

Praderas de riego: 11 días/hoja y 40 Kg/ha/día

La temperatura de suelo fluctuará en torno a los 17 °C y la materia seca alrededor del 20% en secano y 16% en riego