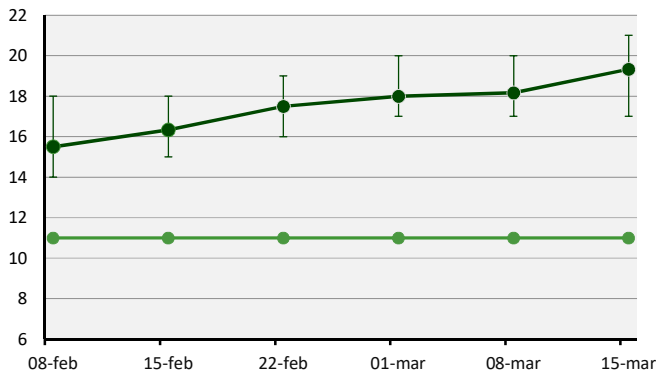


# REPORTE SEMANAL DE PRADERAS

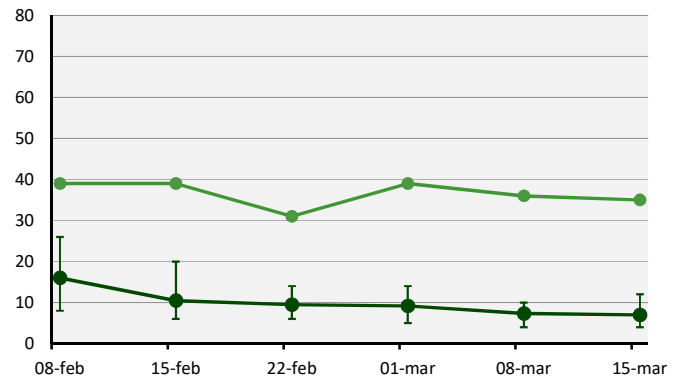
Lunes 15 de Marzo, 2021

Zona	Días por Hoja	Situación Semana Anterior					
		Crecimiento (kg MS/ha/día)	Materia Seca (%)	Tº Suelo (°C)	ETO	Precipitación (mm/semana)	Déficit/Superávit
Valle Central Norte (Osorno-San Pablo)	20	4	22	17	18	13	-5
Precordillera Los Ríos (Rucatayo)	19	8	19	15	17	41	24
Valle Central (Purranque)	21	4	24	17	21	13	-8
Precordillera (Puerto Octay)	17	12	19	15	18	13	-5
Valle Central Sur (Los Muermos)	18	6	20	16	18	5	-13
Secano Costero (Riachuelo-Tegualda)	21	8	23	16	18	8	-10
Riego (promedio zonas)	11	35	15	-	-	-	-

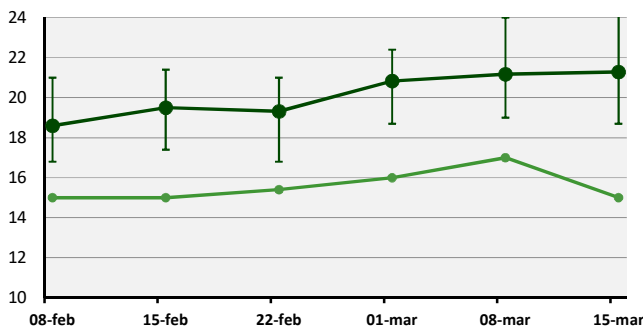
Tasa de Aparición de Hojas (días)



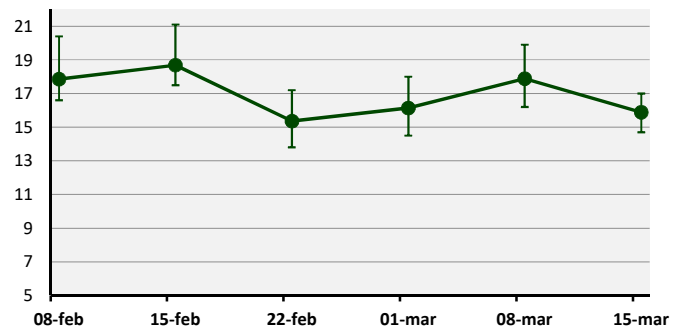
Tasa de Crecimiento (kg MS/ha/día)



Contenido de Materia Seca (%)



Temperatura de Suelo (°C)



● Secano ● Riego

Cada valor representa el promedio de las estaciones para cada fecha. Las barras de error corresponden al valor máximo y mínimo registrado.

## Predicción Semanal de Tasa de Aparición de Hojas y Tasa de Crecimiento

Valle Central Norte (Osorno-San Pablo): 20 días/hoja y 6 kg MS/ha/día

Precordillera de Los Ríos (Rucatayo): 19 días/hoja y 10 kg MS/ha/día

Valle Central (Purranque): 21 días/hoja y 5 kg MS/ha/día

Precordillera (Puerto Octay): 17 días/hoja y 12 kg/ha/día

Valle Central Sur (Los Muermos): 18 días/hoja y 8 kg/ha/día

Secano Costero (Riachuelo-Tegualda): 21 días/hoja y 8 kg/ha/día

Praderas de riego: 11 días/hoja y 35 Kg/ha/día

La temperatura de suelo fluctuará en torno a los 16 °C y la materia seca alrededor del 22% en secano y 15% en riego