

Comportamiento de las principales variables del crecimiento de praderas perennes

Comparación años 2018 al 2021, en praderas de la Décima Región de los Lagos.
Praderas monitoreadas por Sistema de Medición y Consultoría Grazing Plan.

Tasa de Crecimiento

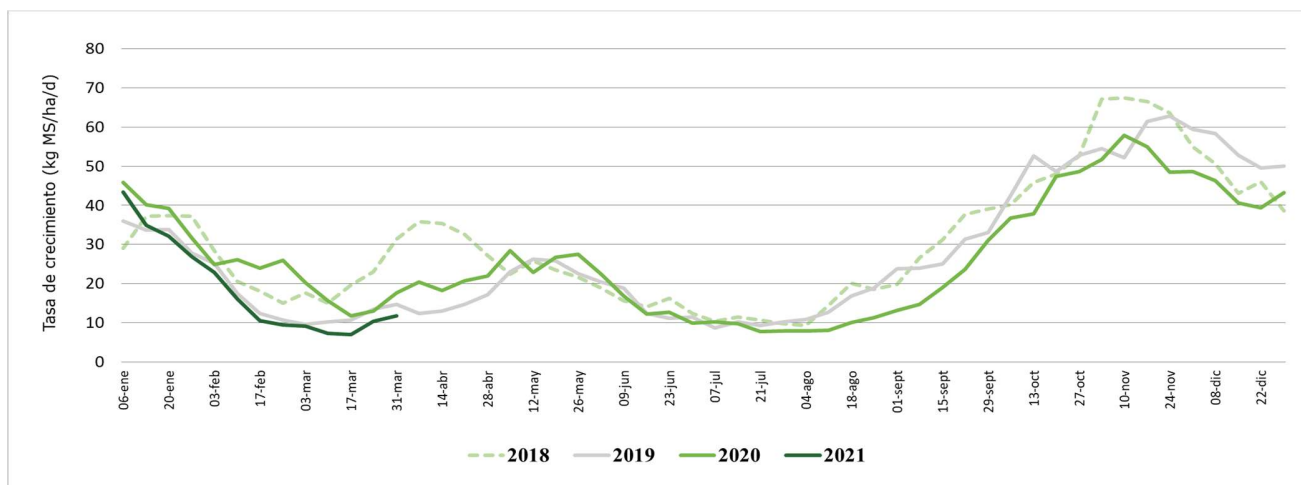


Gráfico 1. Tasa de crecimiento. Promedio praderas de secano Décima Región de los Lagos.

Tasa de Aparición de Hoja

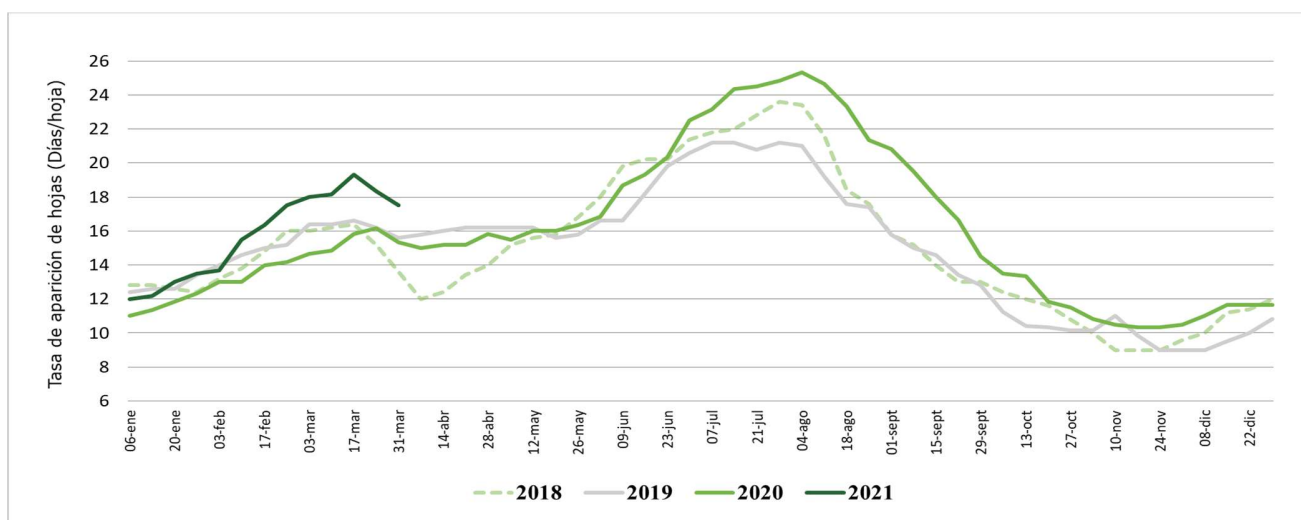


Gráfico 2. Tasa de aparición de hojas. Promedio praderas de secano Décima Región de los Lagos.

Temperatura de Suelo

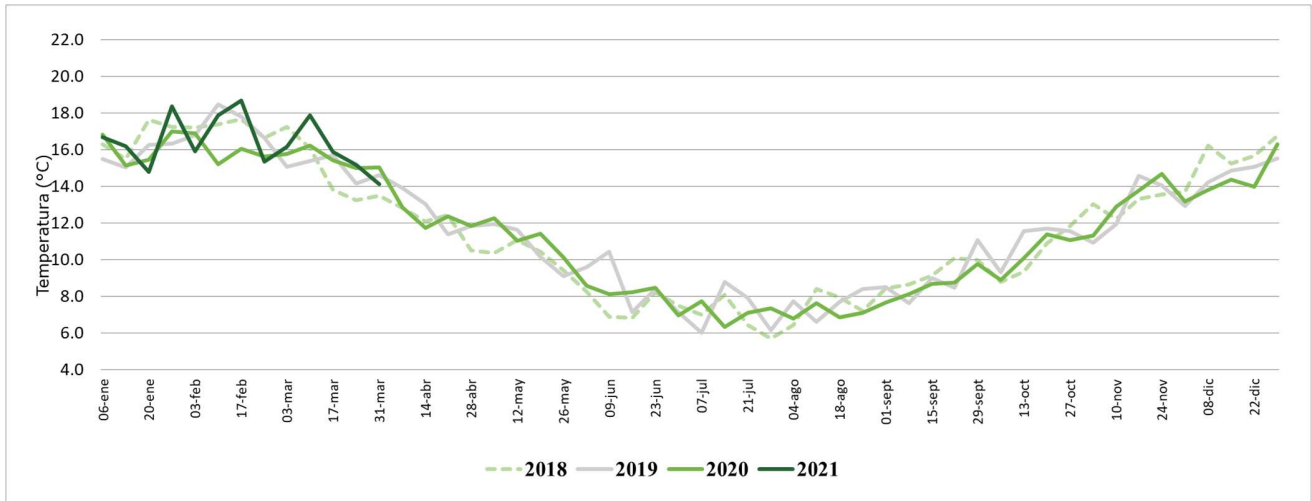


Gráfico 3. Temperatura de suelo. Promedio praderas Décima Región de los Lagos.

Tasa de Crecimiento Riego

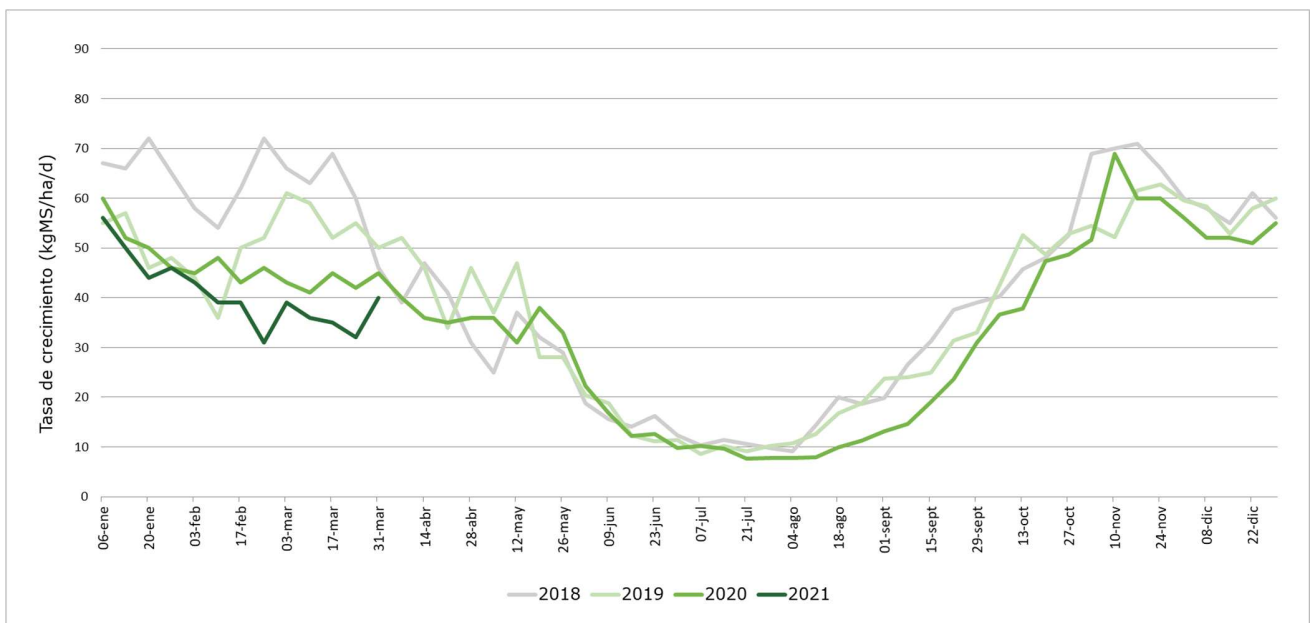


Gráfico 4. Tasa de crecimiento por año en praderas de riego 2018 a 2021.

Tasa de Crecimiento Riego vs Secano

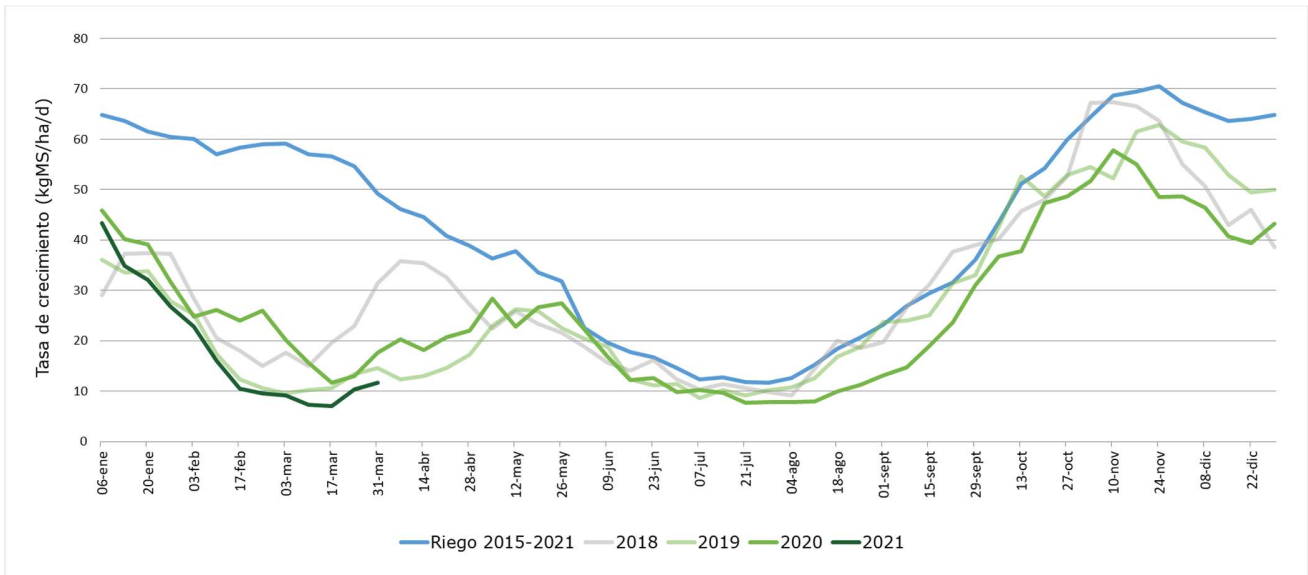


Gráfico 5. Tasa de Crecimiento. Comparación promedio riego 2015-2021 versus praderas de secano.

Tasa de Crecimiento Riego vs Secano

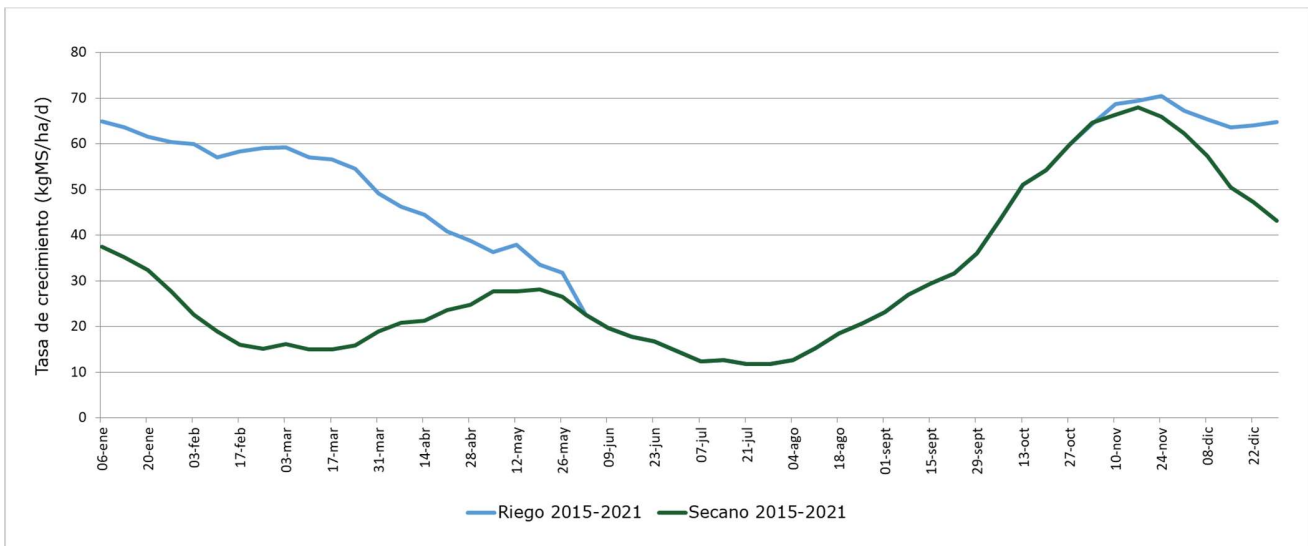


Gráfico 6. Tasa de Crecimiento. Comparación promedio riego versus promedio secano 2015-2021.



Análisis Climático

Elaborado por el consultor Carlos Gana

La primera quincena de abril se espera abundante nubosidad junto con precipitaciones ya que el persistente dominio de altas presiones de los últimos dos meses dará paso a la entrada de sucesivos sistemas frontales de mediana intensidad, aun así, las precipitaciones serán menores a las de un año promedio para el mes de abril. En cuanto a las temperaturas, estas se mantendrán en niveles medios con mínimas más altas que los promedios y máximas más bajas, salvo antes de la llegada de los sistemas frontales.

En la segunda quincena de abril podrían darse aún más precipitaciones que la primera quincena, ya que de a poco estamos dejando la condición de Niña. Respecto a las temperaturas se espera que se mantengan más frescas que un año promedio.