

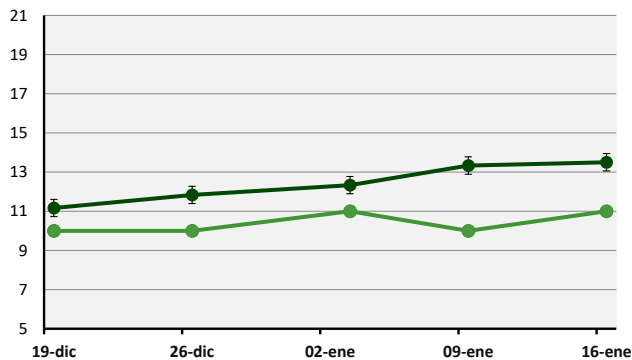
# REPORTE SEMANAL DE PRADERAS

Lunes 16 de Enero, 2023

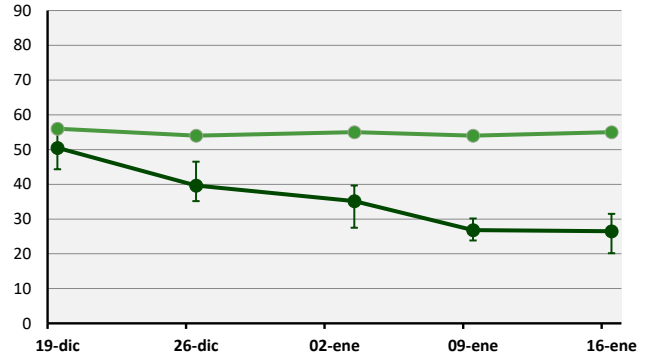


Zona	Días por Hoja	Situación Semana Anterior					
		Tasa Crecimiento (kg MS/ha/día)	Materia Seca (%)	Tº Suelo	ET0	Precipitación	Déficit/Superávit
Valle Central Norte (Osorno-San Pablo)	14	25	19	17	23	11	-12
Precordillera Los Ríos (Rucatayo)	13	25	20	14	21	14	-7
Valle Central (Purranque)	14	22	20	15	22	11	-11
Precordillera (Puerto Octay)	12	50	19	16	23	13	-10
Valle Central Sur (Los Muermos)	14	24	19	16	20	18	-2
Secano Costero (Riachuelo-Tegualda)	14	13	19	15	20	12	-8
Riego (promedio zonas)	11	55	19	15	-	-	-

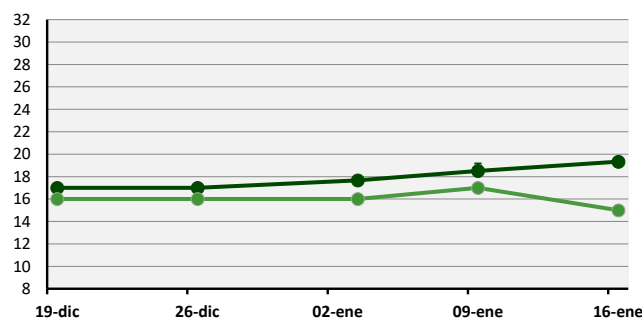
Tasa de Aparición de Hojas (días)



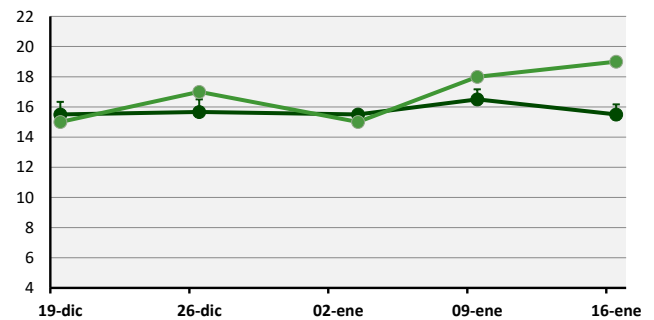
Tasa de Crecimiento (kg MS/ha/día)



Contenido de Materia Seca (%)



Temperatura de Suelo (°C)



— Secano — Riego

Cada valor representa el promedio de las estaciones para cada fecha. Las barras de error corresponden al valor máximo y mínimo registrado.

## Predicción Semanal de Tasa de Aparición de Hojas y Tasa de Crecimiento

Valle Central Norte (Osorno-San Pablo): 14 días/hoja y 25 kg MS/ha/día  
 Precordillera de Los Ríos (Rucatayo): 13 días/hoja y 26 kg MS/ha/día  
 Valle Central (Purranque): 15 días/hoja y 18 kg MS/ha/día  
 Precordillera (Puerto Octay): 14 días/hoja y 35 kg MS/ha/día

Valle Central Sur (Los Muermos): 15 días/hoja y 20 kg MS/ha/día  
 Secano Costero (Riachuelo-Tegualda): 16 días/hoja y 10 kg MS/ha/día  
 Riego (promedio zonas): 10 días/hoja y 55 kg MS/ha/día

La temperatura de suelo fluctuará en torno a los 17 °C y la materia seca alrededor del 19% secano y 19% riego

"Este informe es elaborado con la información de medición y consultoría, del servicio Grazing Plan de BEST-fed, resumen de visitas quincenales y semanales, sobre 13.255 ha de predios lecheros, para las distintas zonas agroclimáticas".