

Comportamiento de las principales variables del crecimiento de praderas perennes

Comparación años 2018 al 2021, en praderas de las regiones de Los Ríos y Los Lagos.
Praderas monitoreadas por Sistema de Medición y Consultoría Grazing Plan.

Tasa de Crecimiento

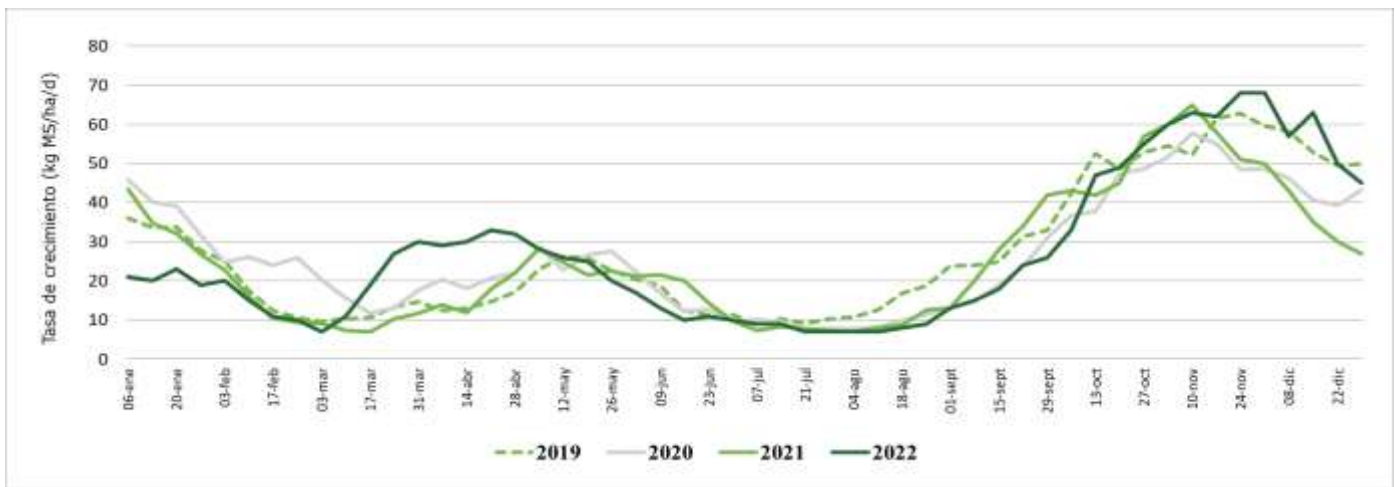


Gráfico 1. Tasa de crecimiento. Promedio praderas de secano de las regiones de Los Ríos y Los Lagos.

Tasa de Aparición de Hoja

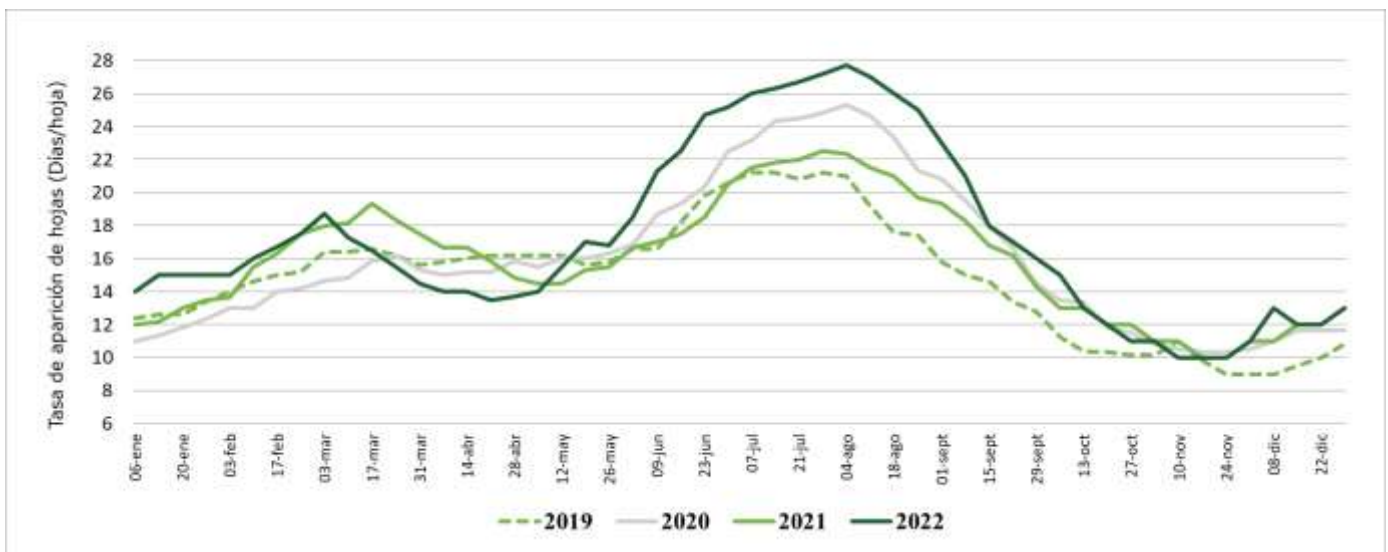


Gráfico 2. Tasa de aparición de hojas. Promedio praderas de secano de las regiones de Los Ríos y Los Lagos.

Temperatura de Suelo

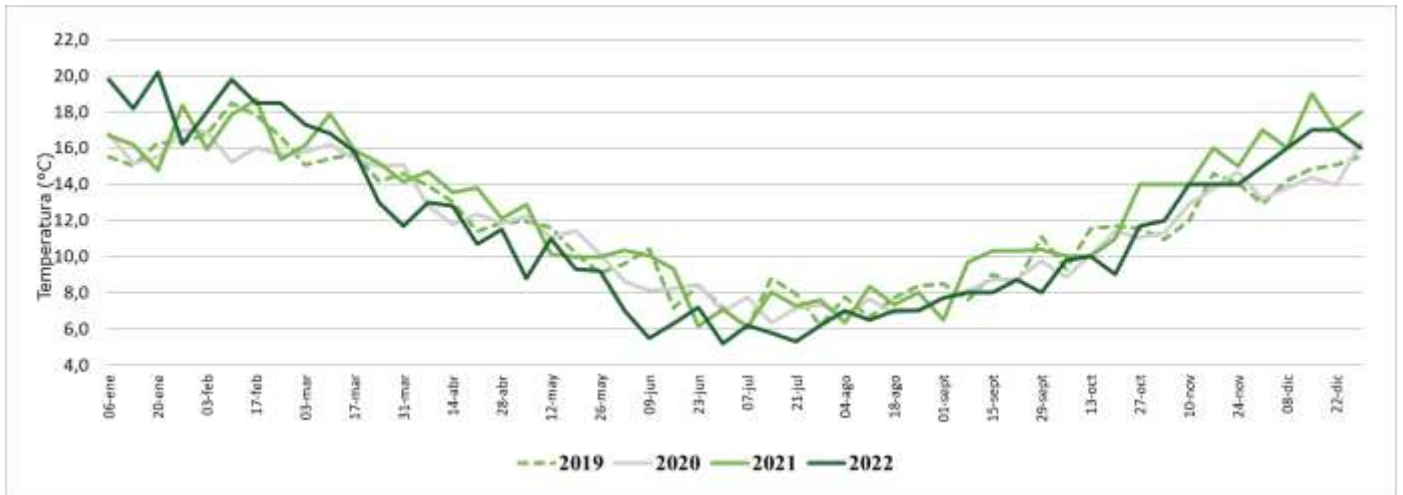


Gráfico 3. Temperatura de suelo. Promedio praderas de las regiones de Los Ríos y Los Lagos.

Tasa de Crecimiento Riego

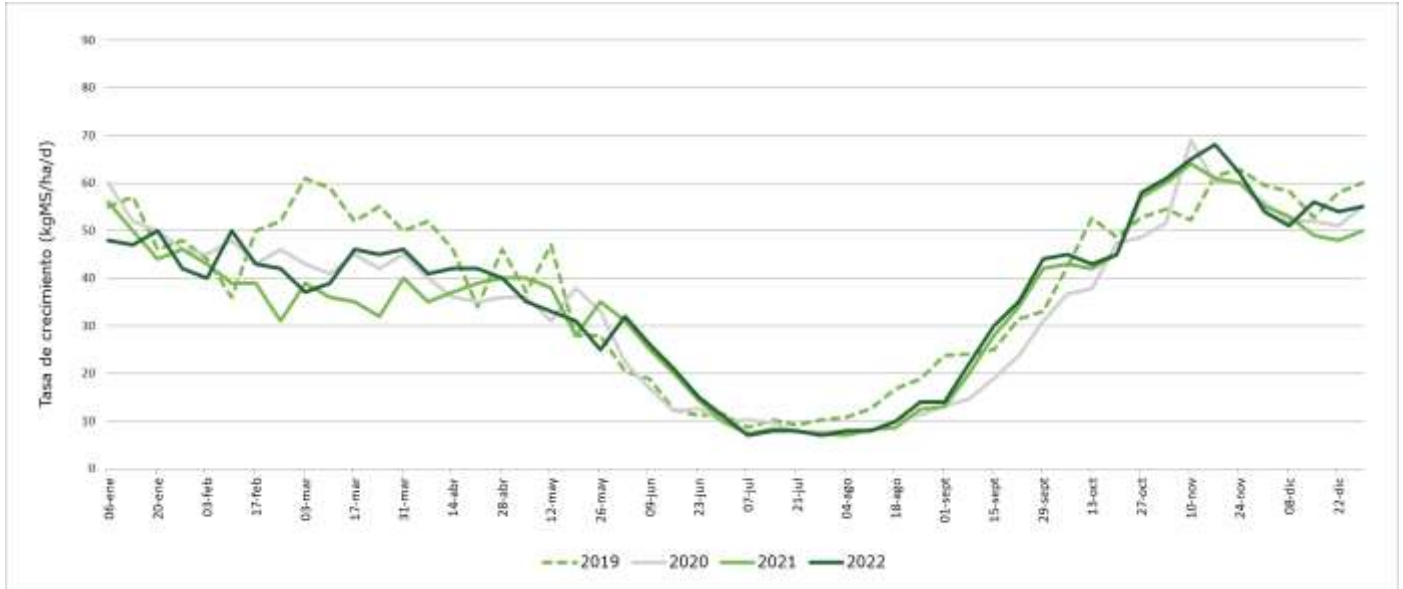


Gráfico 4. Tasa de crecimiento por año en praderas de riego 2018 a 2021.

Tasa de Crecimiento Riego vs Secano

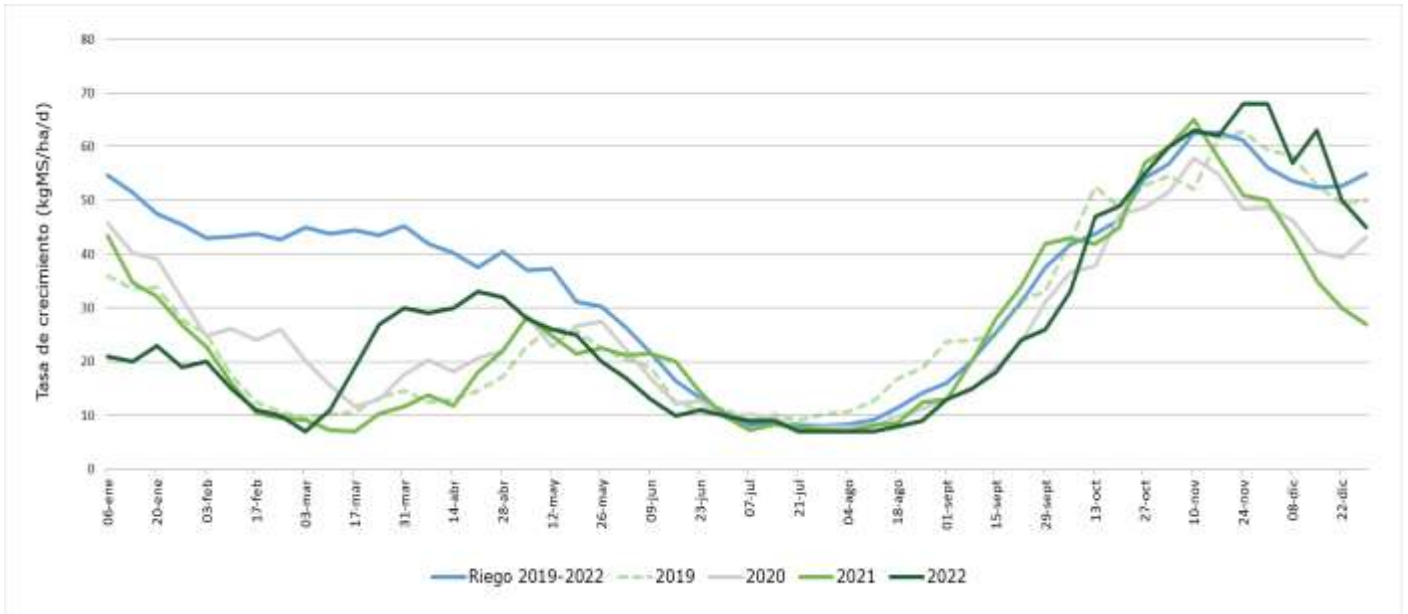


Gráfico 5. Tasa de Crecimiento. Comparación promedio riego 2018-2021 versus praderas de secano.

Tasa de Crecimiento Riego vs Secano

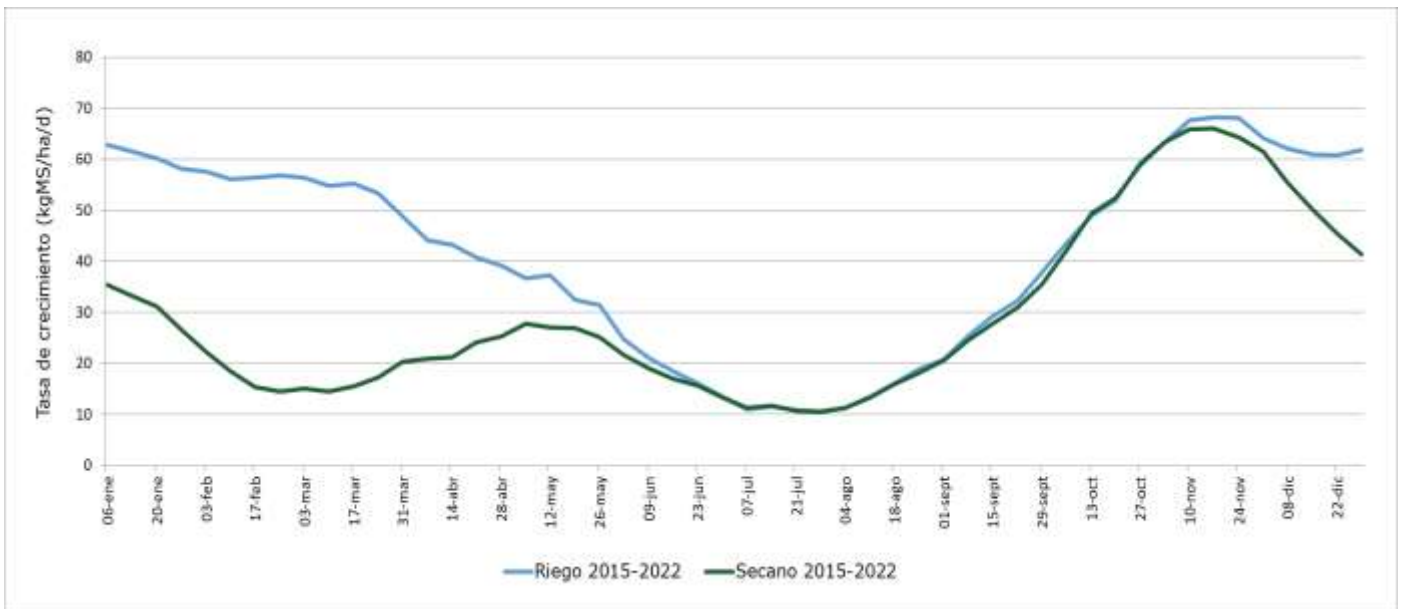


Gráfico 6. Tasa de Crecimiento. Comparación promedio riego versus promedio secano 2015-2021.



Análisis Climático

Elaborado por el consultor Carlos Gana

Enero tendrá en promedio temperaturas máximas y mínimas posiblemente menores que los promedios de los últimos 20 años. Los primeros 10 días del mes las temperaturas serán similares a los promedios, pero habrá muy pocas precipitaciones y serán de baja intensidad. Para el resto de enero se esperan en general condiciones de temperaturas inferiores a los promedios y bajas precipitaciones, dado el predominio de altas presiones y viento sur de intensidad alta y constante. Debido a las oscilaciones habituales, es posible que durante la última semana de enero aumenten levemente las temperaturas y la opción de precipitaciones.

NOTA: Las temperaturas a las que se hace referencia son las oficiales de caseta, que están a la sombra y consideran paso de viento. Por lo tanto, son diferentes de la sensación térmica.