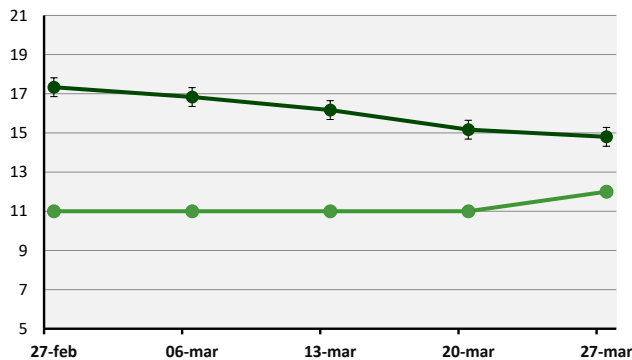


REPORTE SEMANAL DE PRADERAS

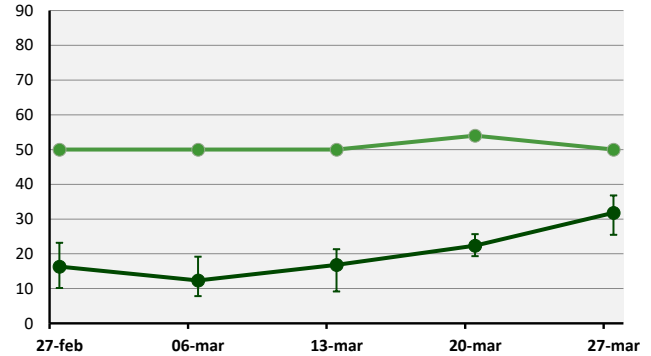
Lunes 27 de Marzo, 2023

Zona	Días por Hoja	Situación Semana Anterior					
		Tasa Crecimiento (kg MS/ha/día)	Materia Seca (%)	Tº Suelo	ET0	Precipitación	Déficit/Superávit
Valle Central Norte (Osorno-San Pablo)	15	30	14	13	13	6	-7
Precordillera Los Ríos (Rucatayo)	14	36	14	13	11	0	-11
Valle Central (Purranque)	15	26	14	13	17	0	-17
Precordillera (Puerto Octay)	14	45	15	12	13	0	-13
Valle Central Sur (Los Muermos)	15	30	15	13	15	1	-14
Secano Costero (Riachuelo-Tegualda)	15	37	15	12	15	0	-15
Riego (promedio zonas)	12	50	15	13	-	-	-

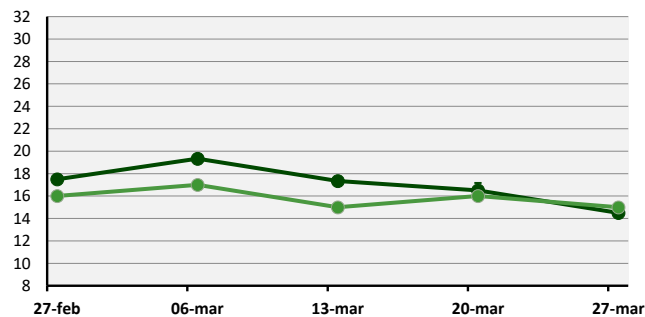
Tasa de Aparición de Hojas (días)



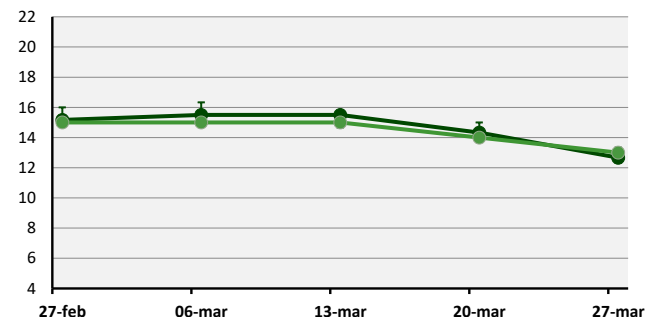
Tasa de Crecimiento (kg MS/ha/día)



Contenido de Materia Seca (%)



Temperatura de Suelo (°C)



— Secano — Riego

Cada valor representa el promedio de las estaciones para cada fecha. Las barras de error corresponden al valor máximo y mínimo registrado.

Predicción Semanal de Tasa de Aparición de Hojas y Tasa de Crecimiento

Valle Central Norte (Osorno-San Pablo): 15 días/hoja y 32 kg MS/ha/día

Precordillera de Los Ríos (Rucatayo): 15 días/hoja y 38 kg MS/ha/día

Valle Central (Purranque): 15 días/hoja y 29 kg MS/ha/día

Precordillera (Puerto Octay): 14 días/hoja y 50 kg MS/ha/día

Valle Central Sur (Los Muermos): 15 días/hoja y 32 kg MS/ha/día

Secano Costero (Riachuelo-Tegualda): 15 días/hoja y 39 kg MS/ha/día

Riego (promedio zonas): 11 días/hoja y 55 kg MS/ha/día

La temperatura de suelo fluctuará en torno a los 12°C y la materia seca alrededor del 15% secano y 15% riego

"Este informe es elaborado con la información de medición y consultoría, del servicio Grazing Plan de BEST-fed, resumen de visitas quincenales y semanales, sobre 13.255 ha de predios lecheros, para las distintas zonas agroclimáticas".