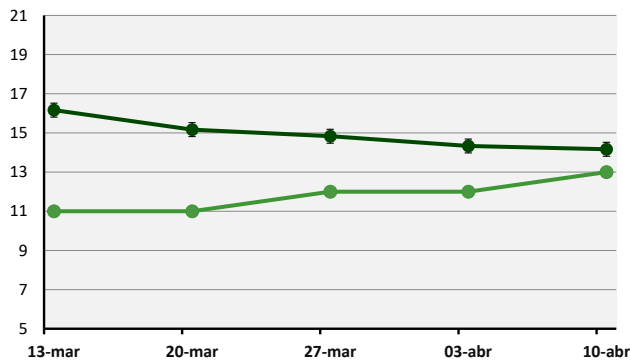


# REPORTE SEMANAL DE PRADERAS

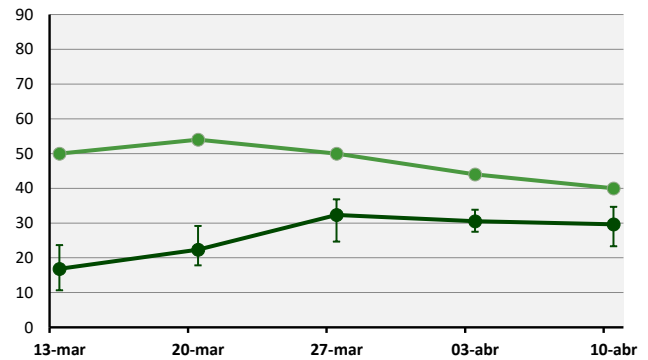
Lunes 10 de Abril, 2023

Zona	Días por Hoja	Situación Semana Anterior					
		Tasa Crecimiento (kg MS/ha/día)	Materia Seca (%)	Tº Suelo	ET0	Precipitación	Déficit/Superávit
Valle Central Norte (Osorno-San Pablo)	14	27	15	13	8	9	1
Precordillera Los Ríos (Rucatayo)	14	32	15	11	8	9	1
Valle Central (Purranque)	15	24	16	12	10	4	-6
Precordillera (Puerto Octay)	14	42	16	12	9	13	4
Valle Central Sur (Los Muermos)	14	25	16	12	9	39	30
Secano Costero (Riachuelo-Tegualda)	14	28	16	10	9	10	1
Riego (promedio zonas)	13	40	15	13	-	-	-

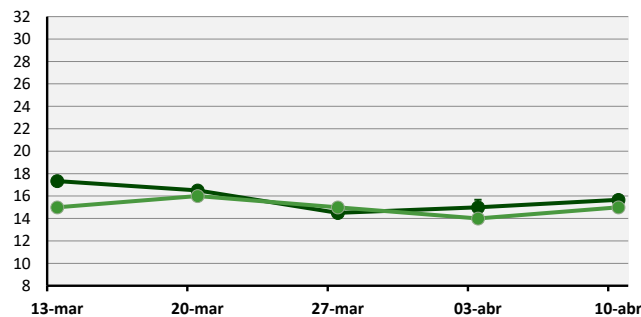
Tasa de Aparición de Hojas (días)



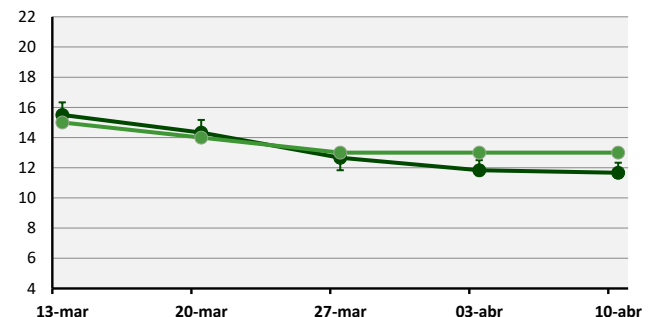
Tasa de Crecimiento (kg MS/ha/día)



Contenido de Materia Seca (%)



Temperatura de Suelo (°C)



— Secano — Riego

Cada valor representa el promedio de las estaciones para cada fecha. Las barras de error corresponden al valor máximo y mínimo registrado.

## Predicción Semanal de Tasa de Aparición de Hojas y Tasa de Crecimiento

Valle Central Norte (Osorno-San Pablo): 14 días/hoja y 29 kg MS/ha/día  
 Precordillera de Los Ríos (Rucatayo): 14 días/hoja y 33 kg MS/ha/día  
 Valle Central (Purranque): 15 días/hoja y 25 kg MS/ha/día  
 Precordillera (Puerto Octay): 14 días/hoja y 42 kg MS/ha/día

Valle Central Sur (Los Muermos): 15 días/hoja y 25 kg MS/ha/día  
 Secano Costero (Riachuelo-Tegualda): 14 días/hoja y 30 kg MS/ha/día  
 Riego (promedio zonas): 13 días/hoja y 40 kg MS/ha/día

La temperatura de suelo fluctuará en torno a los 11°C y la materia seca alrededor del 16% secano y 15% riego

"Este informe es elaborado con la información de medición y consultoría, del servicio Grazing Plan de BEST-fed, resumen de visitas quincenales y semanales, sobre 13.255 ha de predios lecheros, para las distintas zonas agroclimáticas".