

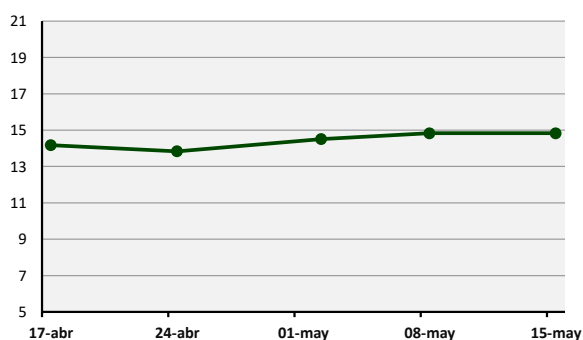
REPORTE SEMANAL DE PRADERAS

Lunes 15 de Mayo, 2023

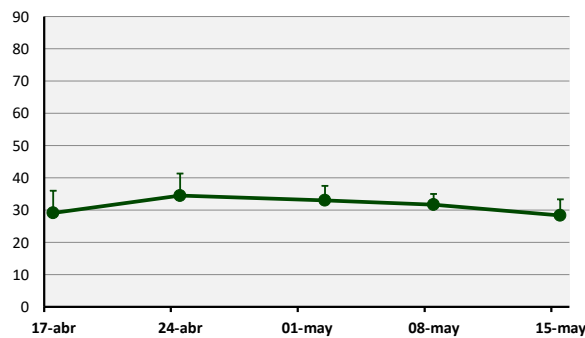


Zona	Días por Hoja	Situación Semana Anterior					
		Tasa Crecimiento (kg MS/ha/día)	Materia Seca (%)	Tº Suelo	ET0	Precipitación	Déficit/Superávit
Valle Central Norte (Osorno-San Pablo)	15	30	13	12	7	5	-2
Precordillera Los Ríos (Rucatayo)	15	28	13	11	6	6	0
Valle Central (Purranque)	15	25	13	12	5	5	0
Precordillera (Puerto Octay)	15	32	14	12	7	5	-2
Valle Central Sur (Los Muermos)	14	27	13	12	7	20	13
Secano Costero (Riachuelo-Tegualda)	15	28	14	12	7	5	-2

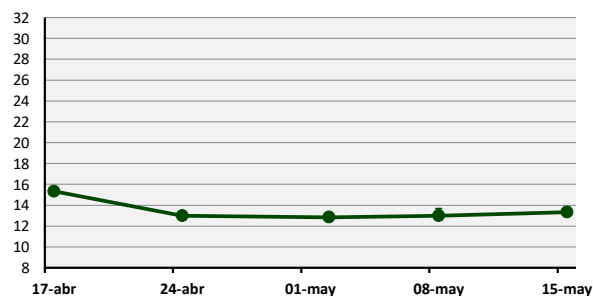
Tasa de Aparición de Hojas (días)



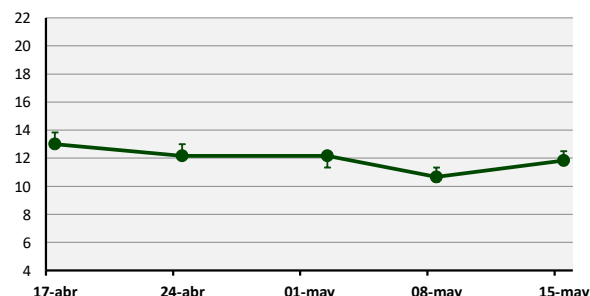
Tasa de Crecimiento (kg MS/ha/día)



Contenido de Materia Seca (%)



Temperatura de Suelo (°C)



—●— Secano

Cada valor representa el promedio de las estaciones para cada fecha. Las barras de error corresponden al valor máximo y mínimo registrado.

Predicción Semanal de Tasa de Aparición de Hojas y Tasa de Crecimiento

Valle Central Norte (Osorno-San Pablo): 16 días/hoja y 30 kg MS/ha/día

Precordillera (Puerto Octay): 16 días/hoja y 30 kg MS/ha/día

Precordillera de Los Ríos (Rucatayo): 16 días/hoja y 25 kg MS/ha/día

Valle Central Sur (Los Muermos): 16 días/hoja y 23 kg MS/ha/día

Valle Central (Purranque): 16 días/hoja y 23 kg MS/ha/día

Secano Costero (Riachuelo-Tegualda): 16 días/hoja y 25 kg MS/ha/día

La temperatura de suelo fluctuará en torno a los 12°C y la materia seca alrededor del 13% secano

"Este informe es elaborado con la información de medición y consultoría, del servicio Grazing Plan de BEST-fed, resumen de visitas quincenales y semanales, sobre 16.431 ha de predios lecheros, para las distintas zonas agroclimáticas".