

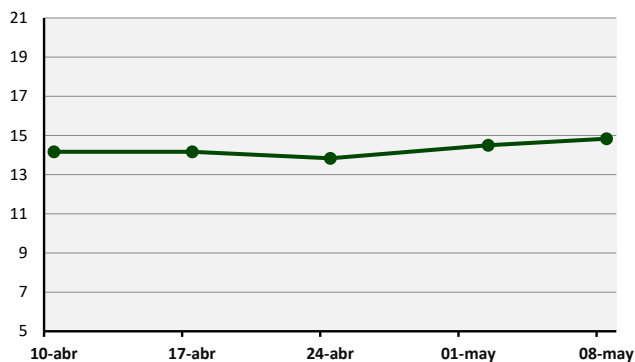
REPORTE SEMANAL DE PRADERAS

Lunes 08 de Mayo, 2023

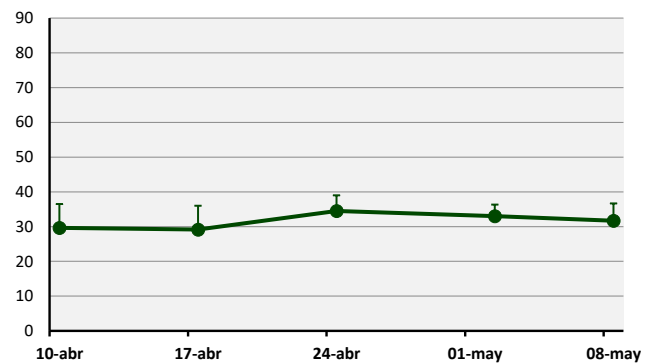


Zona	Días por Hoja	Situación Semana Anterior					
		Tasa Crecimiento (kg MS/ha/día)	Materia Seca (%)	Tº Suelo	ET0	Precipitación	Déficit/Superávit
Valle Central Norte (Osorno-San Pablo)	15	35	13	11	5	4	-1
Precordillera Los Ríos (Rucatayo)	15	32	13	10	5	3	-2
Valle Central (Purranque)	16	28	14	11	6	2	-4
Precordillera (Puerto Octay)	14	35	13	10	6	1	-5
Valle Central Sur (Los Muermos)	14	29	13	11	5	5	0
Secano Costero (Riachuelo-Tegualda)	15	31	12	11	5	2	-3

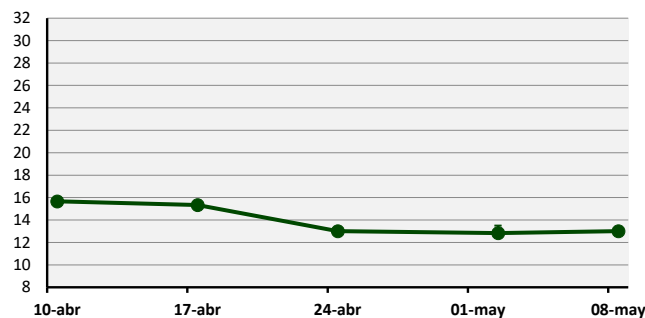
Tasa de Aparición de Hojas (días)



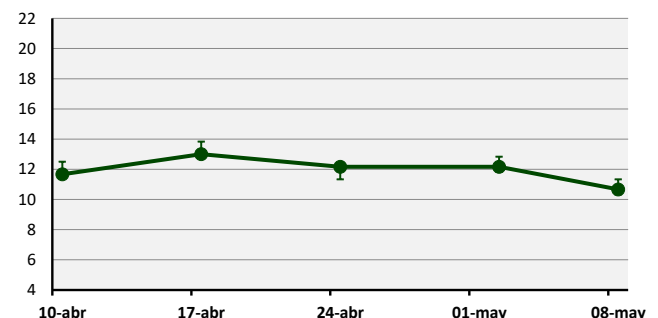
Tasa de Crecimiento (kg MS/ha/día)



Contenido de Materia Seca (%)



Temperatura de Suelo (°C)



—●— Secano

Cada valor representa el promedio de las estaciones para cada fecha. Las barras de error corresponden al valor máximo y mínimo registrado.

Predicción Semanal de Tasa de Aparición de Hojas y Tasa de Crecimiento

Valle Central Norte (Osorno-San Pablo): 15 días/hoja y 30 kg MS/ha/día

Precordillera (Puerto Octay): 15 días/hoja y 30 kg MS/ha/día

Precordillera de Los Ríos (Rucatayo): 15 días/hoja y 27 kg MS/ha/día

Valle Central Sur (Los Muermos): 15 días/hoja y 23 kg MS/ha/día

Valle Central (Purranque): 16 días/hoja y 20 kg MS/ha/día

Secano Costero (Riachuelo-Tegualda): 15 días/hoja y 28 kg MS/ha/día

La temperatura de suelo fluctuará en torno a los 10°C y la materia seca alrededor del 13% secano

"Este informe es elaborado con la información de medición y consultoría, del servicio Grazing Plan de BEST-fed, resumen de visitas quincenales y semanales, sobre 13.255 ha de predios lecheros, para las distintas zonas agroclimáticas".