

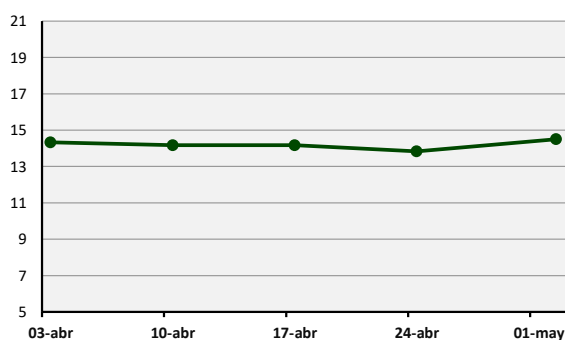
# REPORTE SEMANAL DE PRADERAS

Lunes 02 de Mayo, 2023

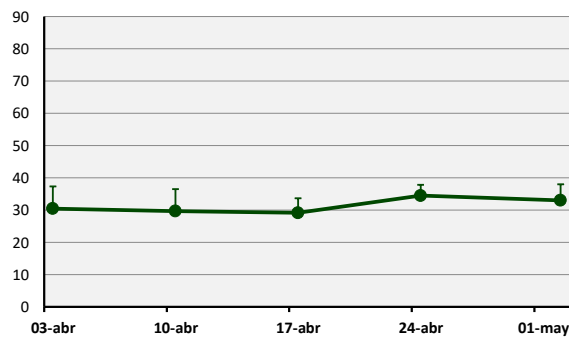


Zona	Días por Hoja	Situación Semana Anterior					
		Tasa de Crecimiento (kg MS/ha/día)	Materia Seca (%)	Tº Suelo	ET0	Precipitación	Déficit/Superávit
Valle Central Norte (Osorno-San Pablo)	14	38	13	13	5	56	51
Precordillera Los Ríos (Rucatayo)	14	32	12	12	6	70	64
Valle Central (Purranque)	15	24	14	12	6	61	55
Precordillera (Puerto Octay)	15	37	13	12	5	70	65
Valle Central Sur (Los Muermos)	14	32	13	12	7	87	80
Secano Costero (Riachuelo-Tegualda)	15	35	12	12	6	65	59

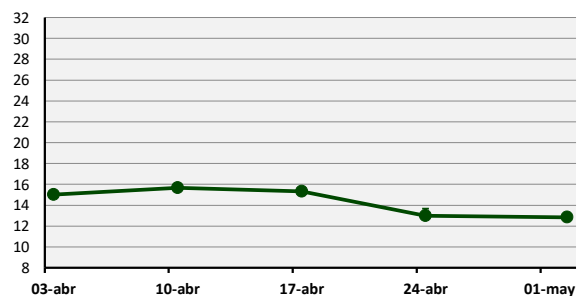
Tasa de Aparición de Hojas (días)



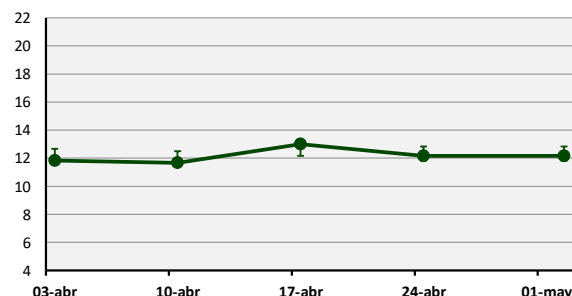
Tasa de Crecimiento (kg MS/ha/día)



Contenido de Materia Seca (%)



Temperatura de Suelo (°C)



— Secano

Cada valor representa el promedio de las estaciones para cada fecha. Las barras de error corresponden al valor máximo y mínimo registrado.

## Predicción Semanal de Tasa de Aparición de Hojas y Tasa de Crecimiento

Valle Central Norte (Osorno-San Pablo): 14 días/hoja y 32 kg MS/ha/día

Precordillera de Los Ríos (Rucatayo): 15 días/hoja y 29 kg MS/ha/día

Valle Central (Purranque): 15 días/hoja y 20 kg MS/ha/día

Precordillera (Puerto Octay): 14 días/hoja y 35 kg MS/ha/día

Valle Central Sur (Los Muermos): 14 días/hoja y 30 kg MS/ha/día

Secano Costero (Riachuelo-Tegualda): 15 días/hoja y 30 kg MS/ha/día

La temperatura de suelo fluctuará en torno a los 12°C y la materia seca alrededor del 12% secano

"Este informe es elaborado con la información de medición y consultoría, del servicio Grazing Plan de BEST-fed, resumen de visitas quincenales y semanales, sobre 13.255 ha de predios lecheros, para las distintas zonas agroclimáticas".