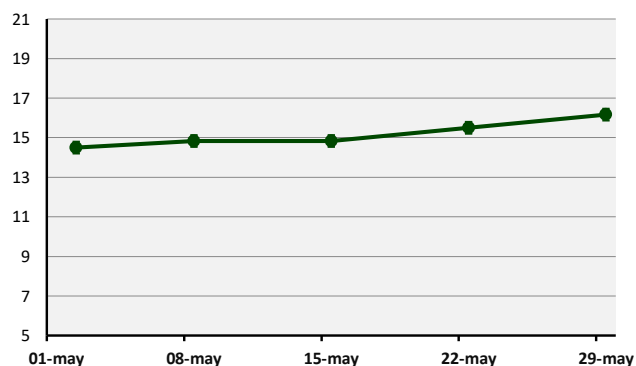


REPORTE SEMANAL DE PRADERAS

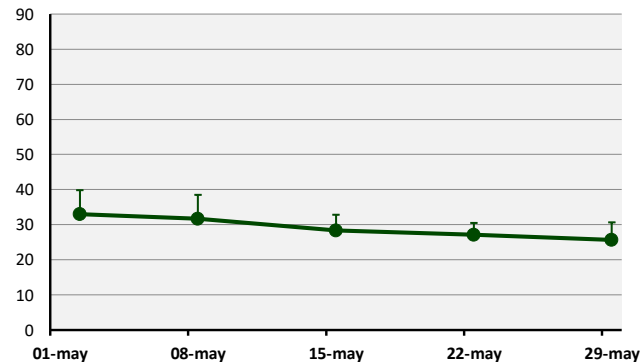
Lunes 29 de Mayo, 2023

Zona	Días por Hoja	Situación Semana Anterior					
		Tasa Crecimiento (kg MS/ha/día)	Materia Seca (%)	Tº Suelo	ET0	Precipitación	Déficit/Superávit
Valle Central Norte (Osorno-San Pablo)	16	26	12	9	4	54	50
Precordillera Los Ríos (Rucatayo)	16	24	12	7	6	77	71
Valle Central (Purranque)	17	24	12	8	5	51	46
Precordillera (Puerto Octay)	16	27	13	8	4	58	54
Valle Central Sur (Los Muermos)	16	27	13	8	4	68	64
Secano Costero (Riachuelo-Tegualda)	16	26	13	9	3	55	52

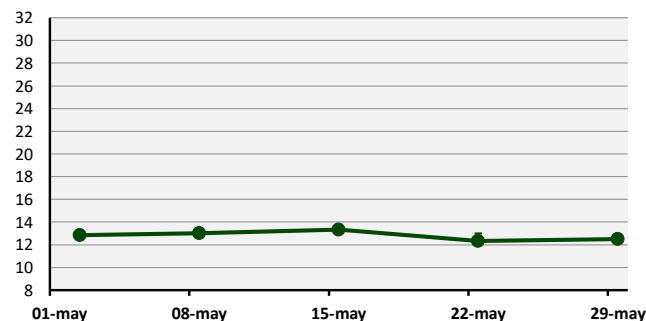
Tasa de Aparición de Hojas (días)



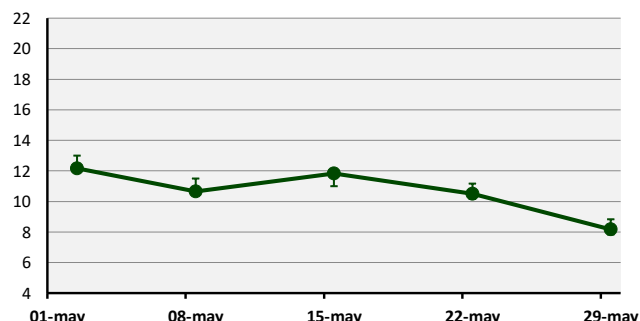
Tasa de Crecimiento (kg MS/ha/día)



Contenido de Materia Seca (%)



Temperatura de Suelo (°C)



— Secano

Cada valor representa el promedio de las estaciones para cada fecha. Las barras de error corresponden al valor máximo y mínimo registrado.

Predicción Semanal de Tasa de Aparición de Hojas y Tasa de Crecimiento

Valle Central Norte (Osorno-San Pablo): 16 días/hoja y 25 kg MS/ha/día

Precordillera (Puerto Octay): 16 días/hoja y 25 kg MS/ha/día

Precordillera de Los Ríos (Rucatayo): 16 días/hoja y 22 kg MS/ha/día

Valle Central Sur (Los Muermos): 16 días/hoja y 23 kg MS/ha/día

Valle Central (Purranque): 17 días/hoja y 18 kg MS/ha/día

Secano Costero (Riachuelo-Tegualda): 16 días/hoja y 24 kg MS/ha/día

La temperatura de suelo fluctuará en torno a los 8°C y la materia seca alrededor del 12% secano

"Este informe es elaborado con la información de medición y consultoría, del servicio Grazing Plan de BEST-fed, resumen de visitas quincenales y semanales, sobre 16.431 ha de predios lecheros, para las distintas zonas agroclimáticas".