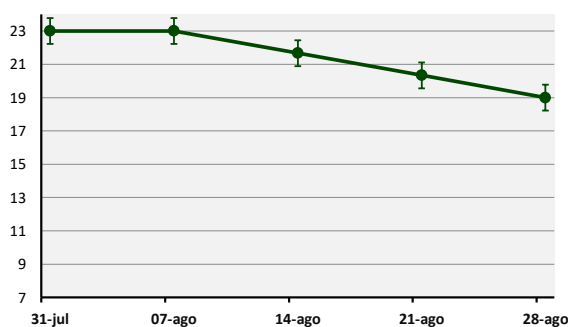


REPORTE SEMANAL DE PRADERAS

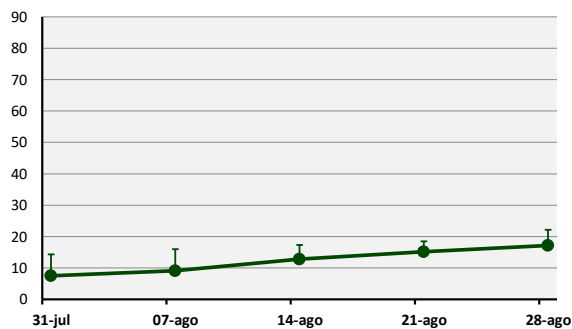
Lunes 28 de Agosto, 2023

Zona	Días por Hoja	Situación Semana Anterior					
		Tasa Crecimiento (kg MS/ha/día)	Materia Seca (%)	Tº Suelo	ET0	Precipitación	Déficit/Superávit
Valle Mariquina	19	10	14	10	9	26	17
Precordillera Los Ríos	19	14	14	8	9	22	13
Valle Central Los Ríos	19	13	14	7	8	12	4
Secano Costero Norte	18	20	14	8	8	13	5
Precordillera Los Lagos	19	16	13	7	9	28	19
Valle Central Los Lagos	19	15	13	7	7	14	7
Secano Costero Sur	18	24	14	7	6	15	9
Lago Llanquihue	18	18	14	7	8	14	6
Muermos	18	13	13	7	7	21	14

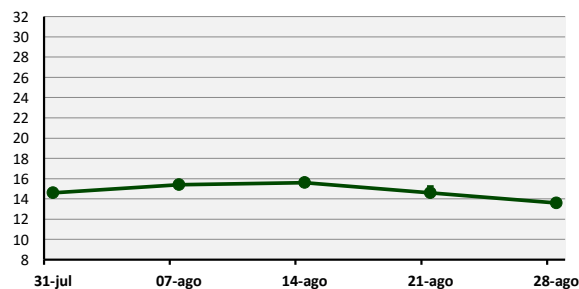
Tasa de Aparición de Hojas (días)



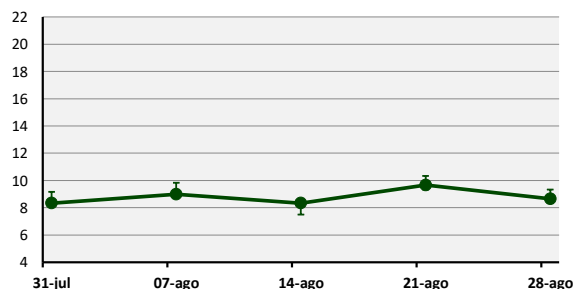
Tasa de Crecimiento (kg MS/ha/día)



Contenido de Materia Seca (%)



Temperatura de Suelo (°C)



—●— Secano

Cada valor representa el promedio de las estaciones para cada fecha. Las barras de error corresponden al valor máximo y mínimo registrado.

Predicción Semanal de Tasa de Aparición de Hojas y Tasa de Crecimiento

Valle Mariquina: 19 días/hoja y 22 kg MS/ha/día

Precordillera de Los Ríos: 19 días/hoja y 24 kg MS/ha/día

Valle Central Los Ríos: 19 días/hoja y 22 kg MS/ha/día

Secano Costero Norte: 19 días/hoja y 23 kg MS/ha/día

Precordillera Los Lagos: 19 días/hoja y 20 kg MS/ha/día

Valle Central Los Lagos: 18 días/hoja y 22 kg MS/ha/día

Secano Costero Sur: 18 días/hoja y 26 kg MS/ha/día

Lago Llanquihue: 18 días/hoja y 22 kg MS/ha/día

Muermos: 18 días/hoja y 21 kg MS/ha/día

La temperatura de suelo fluctuará en torno a los 9°C y la materia seca alrededor del 14% secano

"Este informe es elaborado con la información de medición y consultoría, del servicio Grazing Plan de BEST-fed, resumen de visitas quincenales y semanales, sobre 17.132 ha de predios lecheros, para las distintas zonas agroclimáticas".