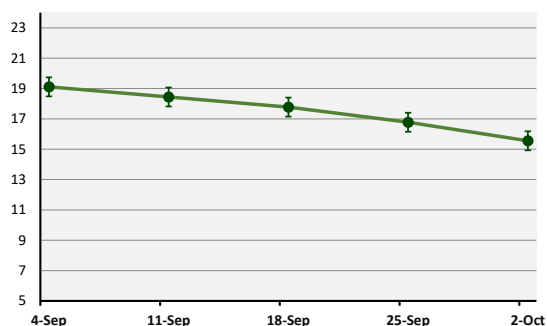


REPORTE SEMANAL DE PRADERAS

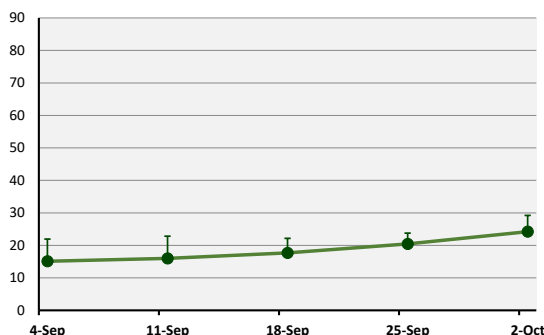
Lunes 02 de Octubre, 2023

Zona	Situación Semana Anterior						
	Días por Hoja	Tasa Crecimiento (kg MS/ha/día)	Materia Seca (%)	Tº Suelo	ET0	Precipitación	Déficit/Superávit
Valle Mariquina	16	24	15	11	14	8	-6
Precordillera Los Ríos	15	26	15	9	14	4	-10
Valle Central Los Ríos	16	20	15	10	13	5	-8
Secano Costero Norte	15	29	15	11	12	3	-9
Precordillera Los Lagos	16	23	15	9	14	9	-5
Valle Central Los Lagos	16	23	14	9	14	9	-5
Secano Costero Sur	16	28	14	8	12	14	2
Lago Llanquihue	15	25	14	8	13	12	-1
Muermos	15	20	15	8	11	15	4

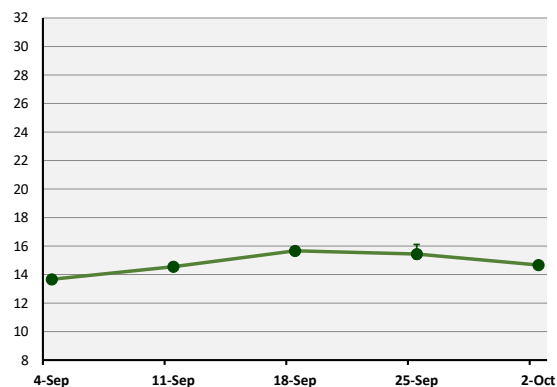
Tasa de Aparición de Hojas (días)



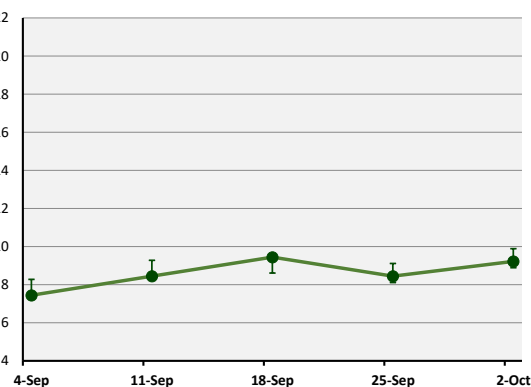
Tasa de Crecimiento (kg MS/ha/día)



Contenido de Materia Seca (%)



Temperatura de Suelo (°C)



— Secano

Cada valor representa el promedio de las estaciones para cada fecha. Las barras de error corresponden al valor máximo y mínimo registrado.

Predicción Semanal de Tasa de Aparición de Hojas y Tasa de Crecimiento

Valle Mariquina: 16 días/hoja y 28 kg MS/ha/día

Precordillera de Los Ríos: 14 días/hoja y 30 kg MS/ha/día

Valle Central Los Ríos: 15 días/hoja y 28 kg MS/ha/día

Secano Costero Norte: 14 días/hoja y 34 kg MS/ha/día

Precordillera Los Lagos: 15 días/hoja y 26 kg MS/ha/día

Valle Central Los Lagos: 15 días/hoja y 30 kg MS/ha/día

Secano Costero Sur: 15 días/hoja y 32 kg MS/ha/día

Lago Llanquihue: 15 días/hoja y 29 kg MS/ha/día

Muermos: 15 días/hoja y 25 kg MS/ha/día

La temperatura de suelo fluctuará en torno a los 10°C y la materia seca alrededor del 15% secano

"Este informe es elaborado con la información de medición y consultoría, del servicio Grazing Plan de BEST-fed, resumen de visitas quincenales y semanales, sobre 18.196 ha de predios lecheros, para las distintas zonas agroclimáticas".