

Comportamiento de las principales variables del crecimiento de praderas perennes

Comparación años 2021 al 2024, en praderas de las regiones de Los Ríos y Los Lagos.

Praderas monitoreadas por Sistema de Medición y Consultoría Grazing Plan.

Tasa de Crecimiento

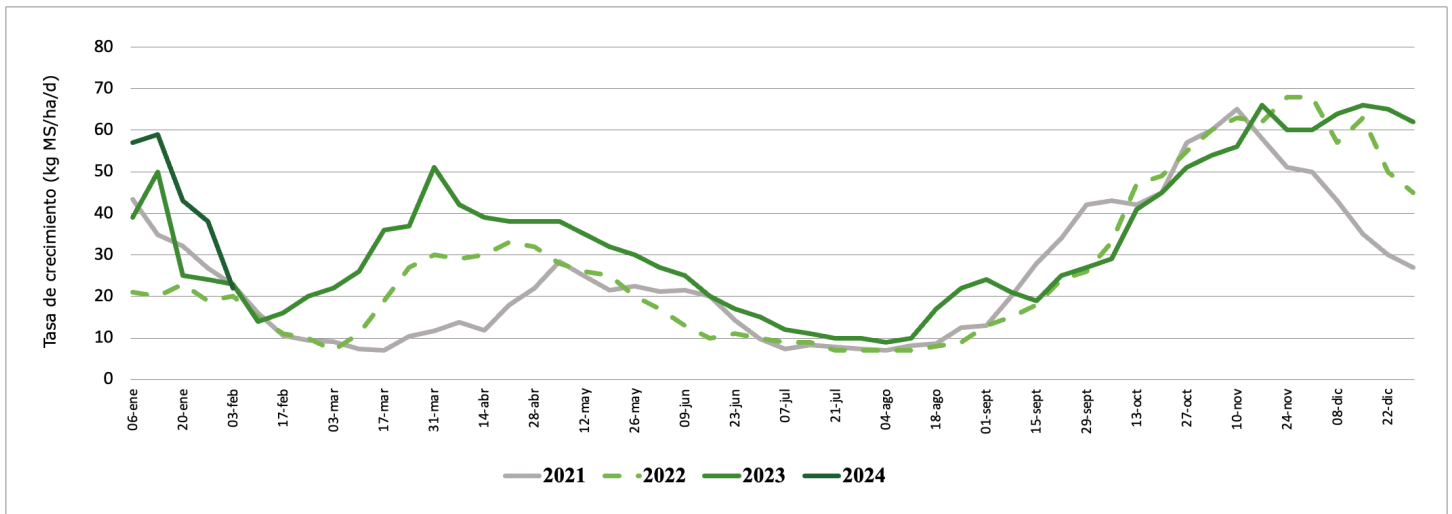


Gráfico 1. Tasa de crecimiento. Promedio praderas de secano de las regiones de Los Ríos y Los Lagos.

Tasa de Aparición de Hoja

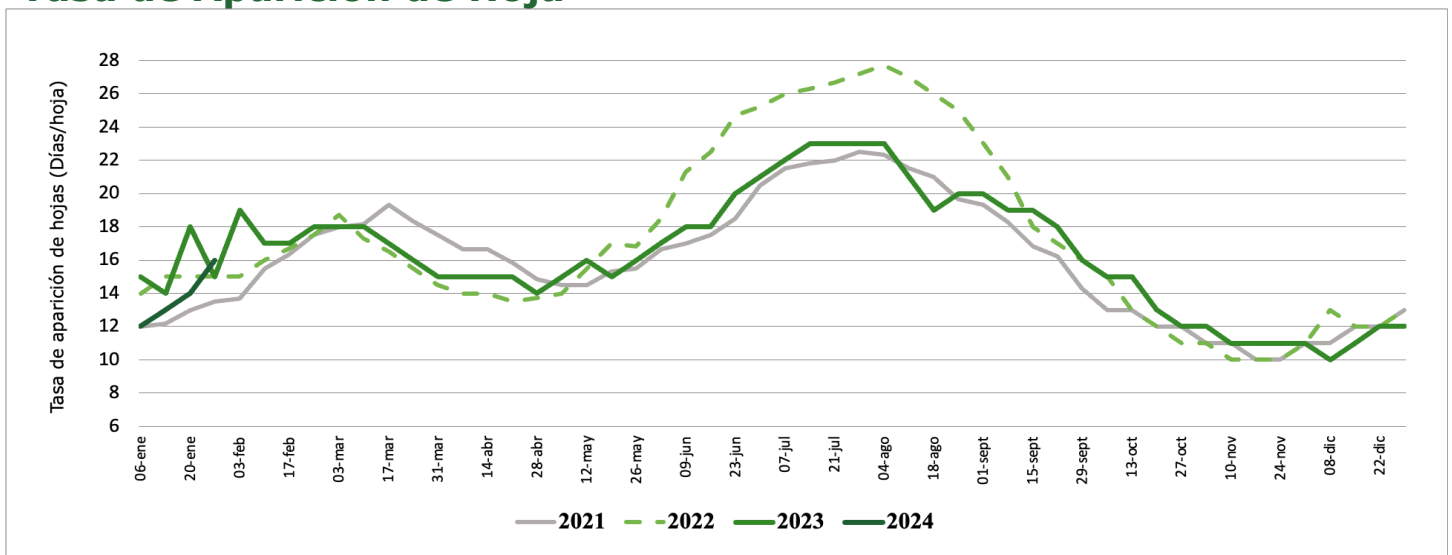


Gráfico 2. Tasa de aparición de hojas. Promedio praderas de secano de las regiones de Los Ríos y Los Lagos.

Temperatura de Suelo

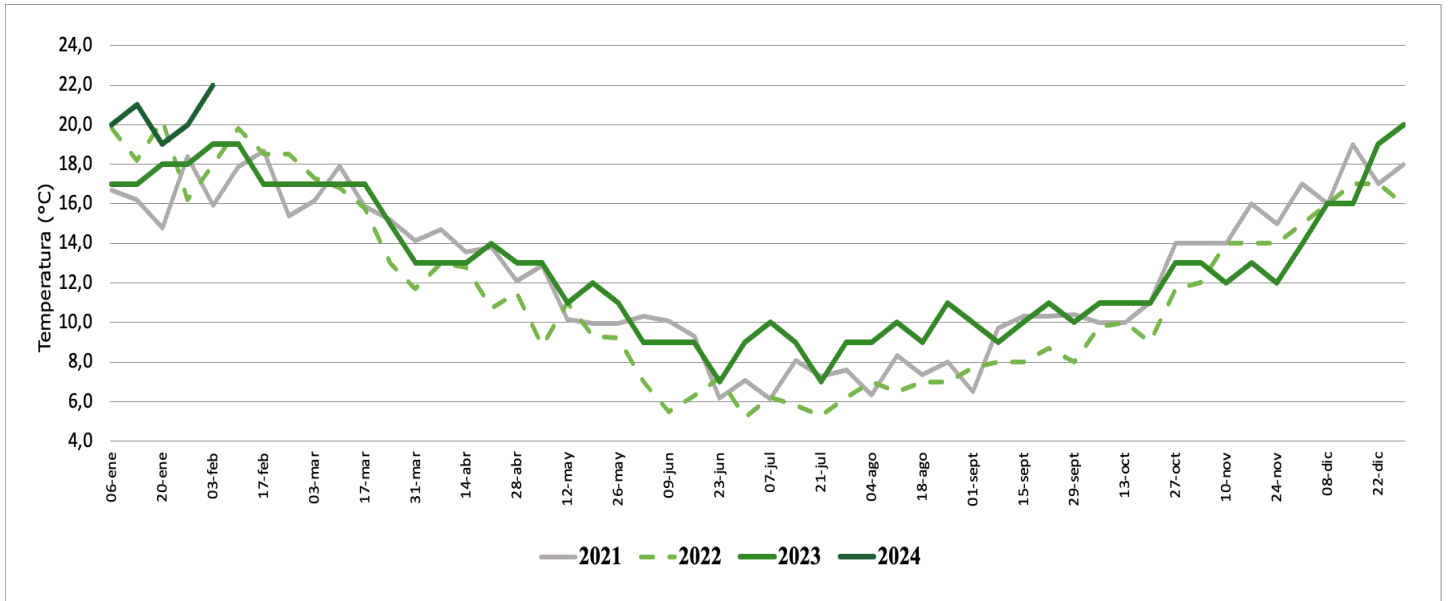


Gráfico 3. Temperatura de suelo. Promedio praderas de las regiones de Los Ríos y Los Lagos.

Tasa de Crecimiento Riego

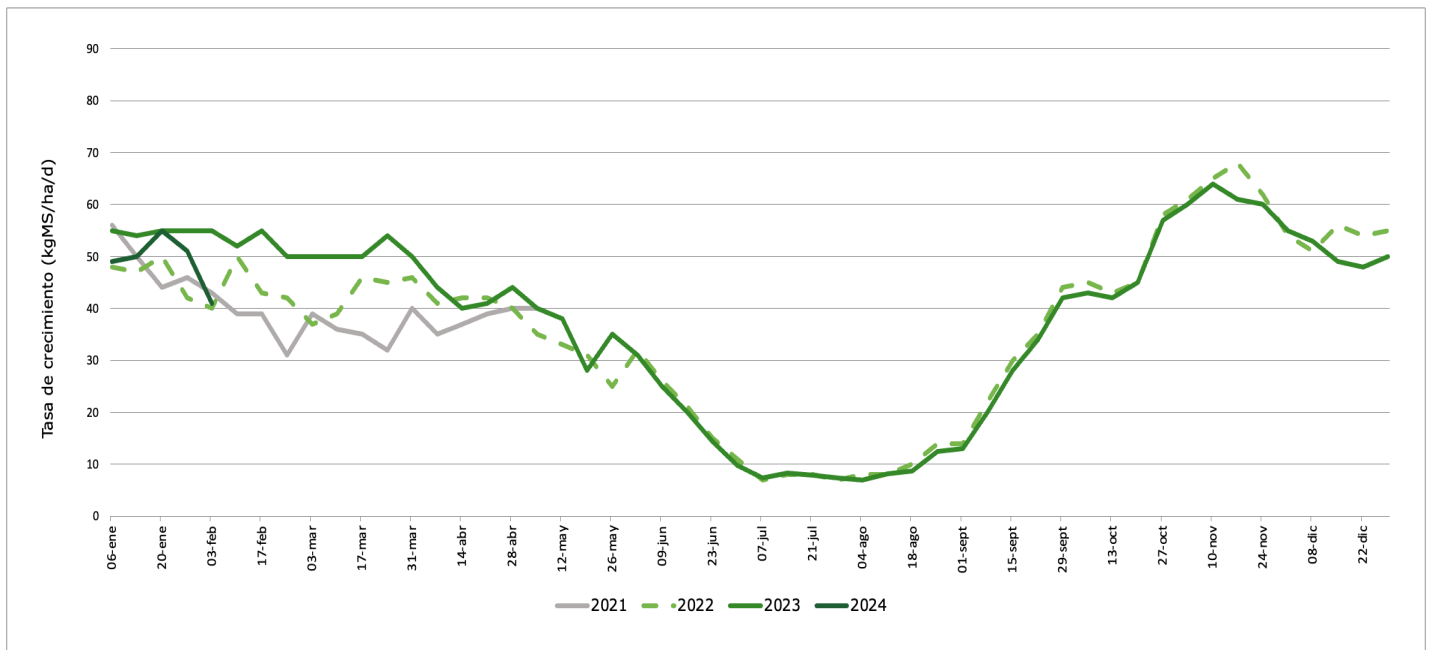


Gráfico 4. Tasa de crecimiento por año en praderas de riego 2021 a 2024.

Tasa de Crecimiento Riego vs Secano

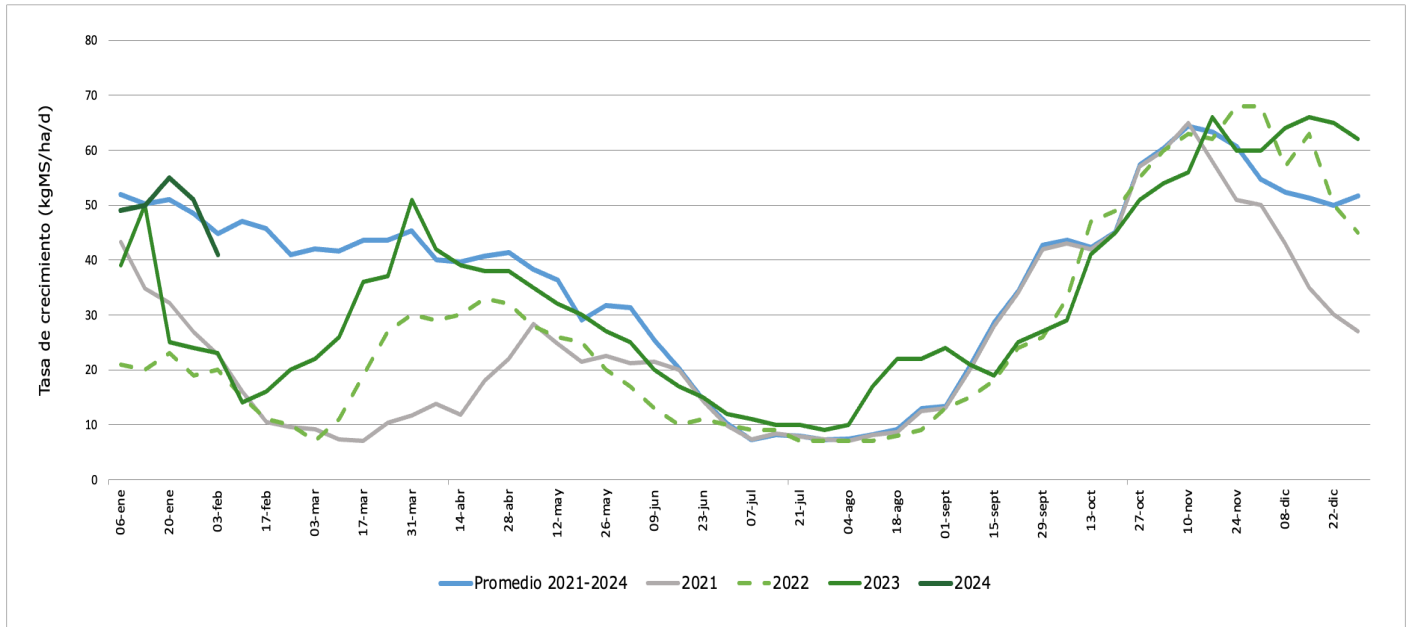


Gráfico 5. Tasa de Crecimiento. Comparación promedio riego 2021-2024 versus praderas de secano.

Tasa de Crecimiento Riego vs Secano

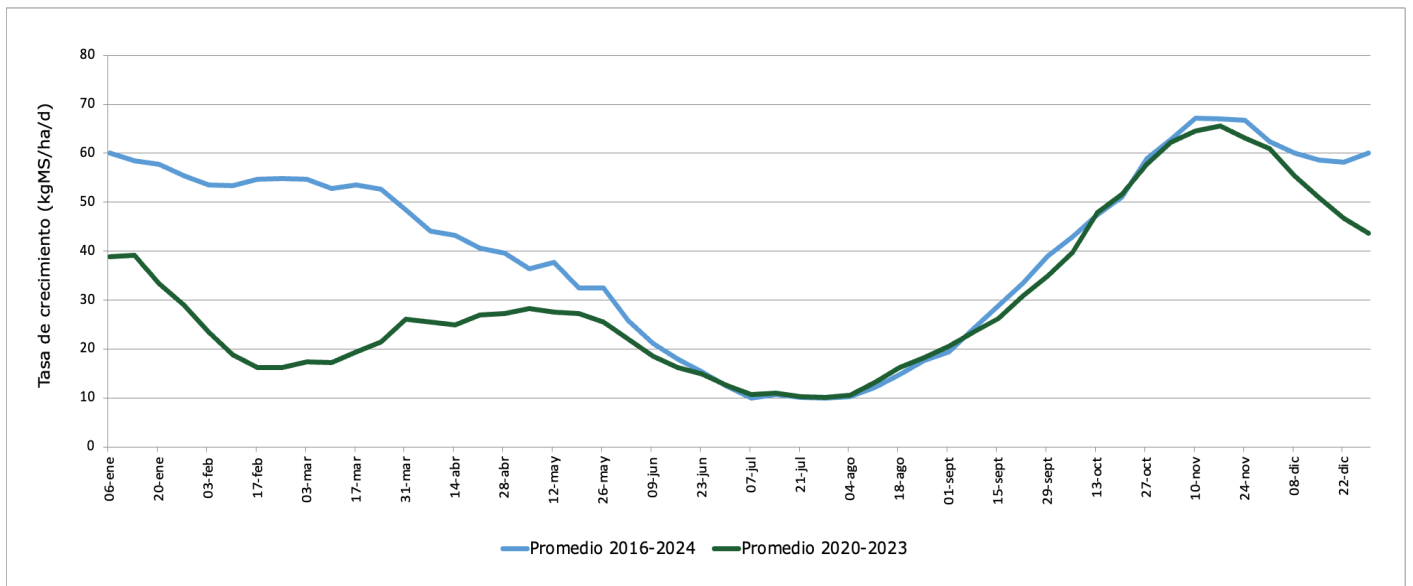


Gráfico 6. Tasa de Crecimiento. Comparación promedio riego versus promedio secano 2016-2024.



Análisis Climático

Elaborado por el consultor Carlos Gana

La primera mitad del verano ha sido en promedio 1°C más cálida que el promedio de los 20 años anteriores, y ha sido también más seca, lo que es consistente con un verano bajo condición de Niño. Se espera que esta situación se mantenga durante lo que queda del verano (desde ahora y hasta el 20 de marzo aproximadamente) sin variaciones y que la desviación de temperaturas respecto de los 20 años anteriores se mantenga entre 0,5°C y 1,5°C en promedio. Se espera de igual modo que las precipitaciones sean bajas a muy bajas. Es posible que exista algún evento de lluvias intensas en la precordillera, como ocurre en muchos veranos, debido a la formación de núcleos fríos en altura.

NOTA: Las temperaturas a las que se hace referencia son las oficiales de caseta, que están a la sombra y consideran paso de viento. Por lo tanto, son diferentes de la sensación térmica.