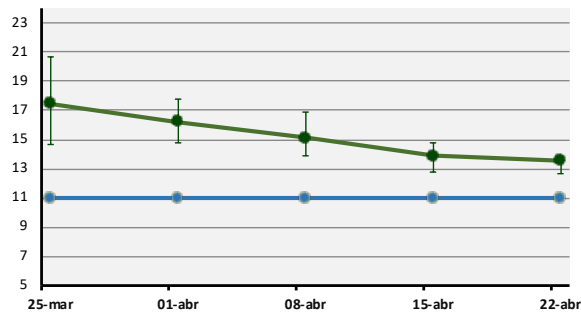


REPORTE SEMANAL DE PRADERAS

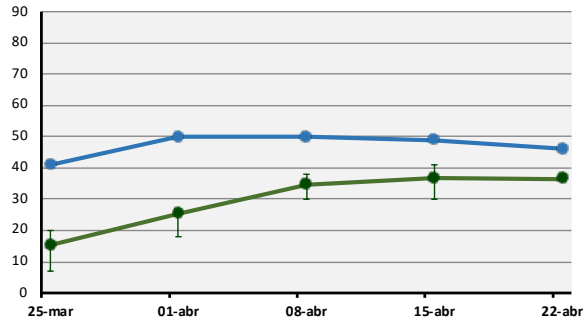
lunes, 22 de abril de 2024

Situación Semana Anterior							
Zona	Días por Hoja	Tasa Crecimiento (kg MS/ha/día)	Materia Seca (%)	Tº Suelo	ET0	Precipitación	Déficit/Superávit
Valle Mariquina	13	33	14	14	6	12	6
Precordillera Los Ríos	14	35	15	12	7	31	24
Valle Central Los Ríos	13	40	15	12	7	10	3
Secano Costero Norte	13	35	15	16	7	6	-1
Precordillera Los Lagos	14	40	16	11	8	26	18
Valle Central Los Lagos	14	35	15	11	7	5	-2
Secano Costero Sur	14	38	15	11	7	4	-3
Lago Llanquihue	13	39	16	12	7	9	2
Muermos	14	33	16	12	8	10	2
Riego	11	46	14	13	-	-	-

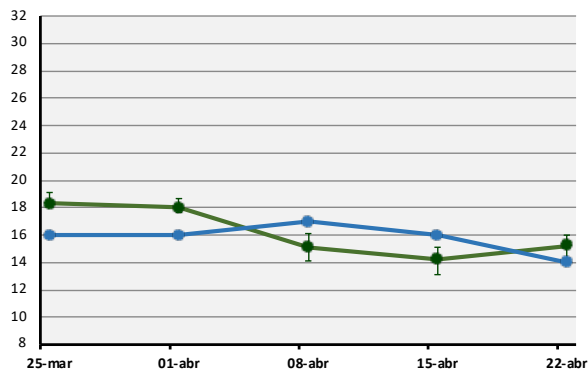
Tasa de Aparición de Hojas (días)



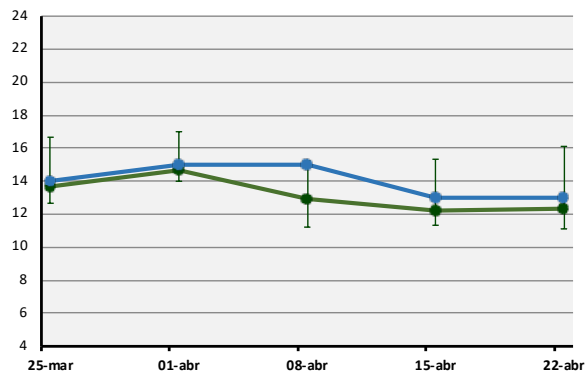
Tasa de Crecimiento (kg MS/ha/día)



Contenido de Materia Seca (%)



Temperatura de Suelo (°C)



● Secano ● Riego

Cada valor representa el promedio de las estaciones para cada fecha. Las barras de error corresponden al valor máximo y mínimo registrado.

Predicción Semanal de Tasa de Aparición de Hojas y Tasa de Crecimiento

Valle Mariquina: 15 días/hoja y 29 kg MS/ha/día

Precordillera de Los Ríos: 15 días/hoja y 32 kg MS/ha/día

Valle Central Los Ríos: 14 días/hoja y 32 kg MS/ha/día

Secano Costero Norte: 14 días/hoja y 32 kg MS/ha/día

Precordillera Los Lagos: 14 días/hoja y 37 kg MS/ha/día

Valle Central Los Lagos: 14 días/hoja y 32 kg MS/ha/día

Secano Costero Sur: 15 días/hoja y 34 kg MS/ha/día

Lago Llanquihue: 14 días/hoja y 35 kg MS/ha/día

Muermos: 14 días/hoja y 31 kg MS/ha/día

Riego: 12 días/hoja y 48 kg MS/ha/día

La temperatura de suelo fluctuará en torno a los 10°C y la materia seca alrededor del 16% secano y 14% Riego

"Este informe es elaborado con la información de medición y consultoría, del servicio Grazing Plan de BEST-fed, resumen de visitas quincenales y semanales, sobre 20.078 ha de predios lecheros, para las distintas zonas agroclimáticas".