

# Comportamiento de las principales variables del crecimiento de praderas perennes

Comparación años 2021 al 2024, en praderas de las regiones de Los Ríos y Los Lagos.

Praderas monitoreadas por Sistema de Medición y Consultoría Grazing Plan.

## Tasa de Crecimiento

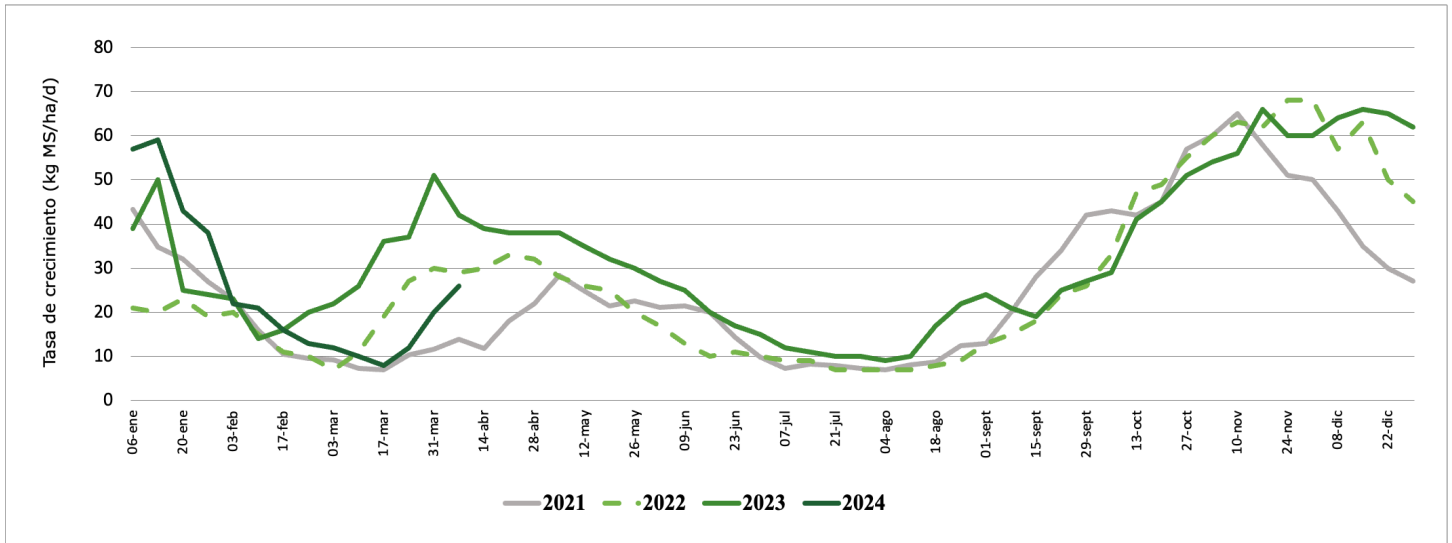


Gráfico 1. Tasa de crecimiento. Promedio praderas de secano de las regiones de Los Ríos y Los Lagos.

## Tasa de Aparición de Hoja

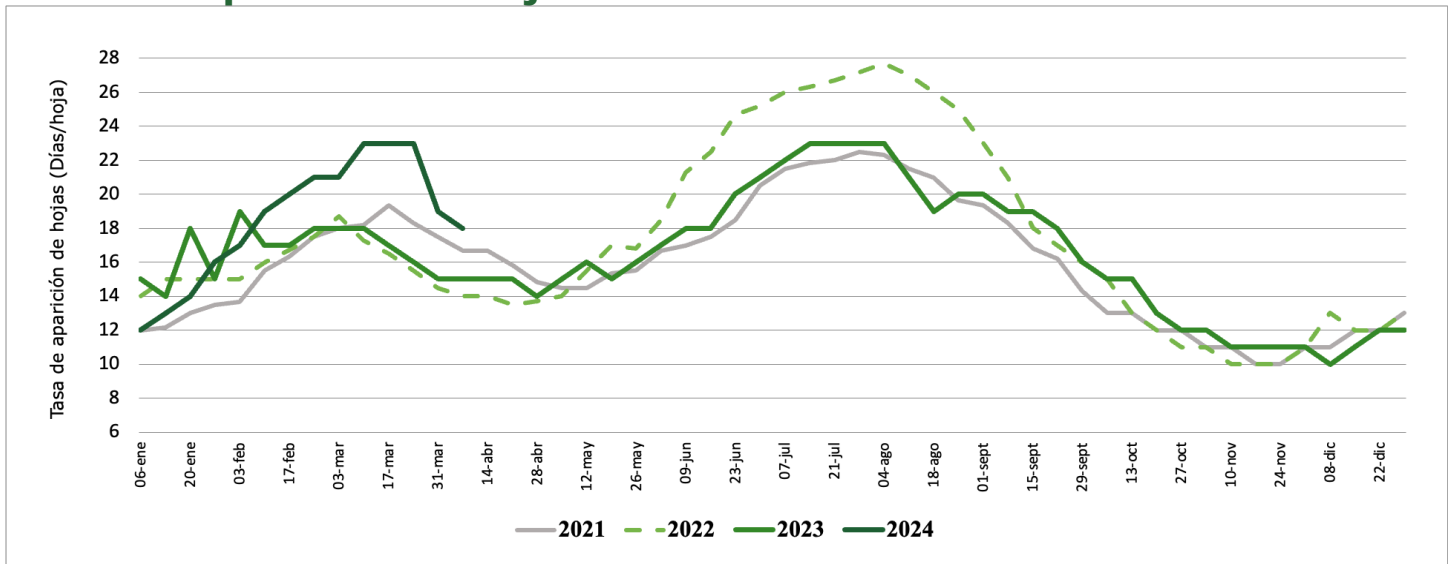


Gráfico 2. Tasa de aparición de hojas. Promedio praderas de secano de las regiones de Los Ríos y Los Lagos.

## Temperatura de Suelo

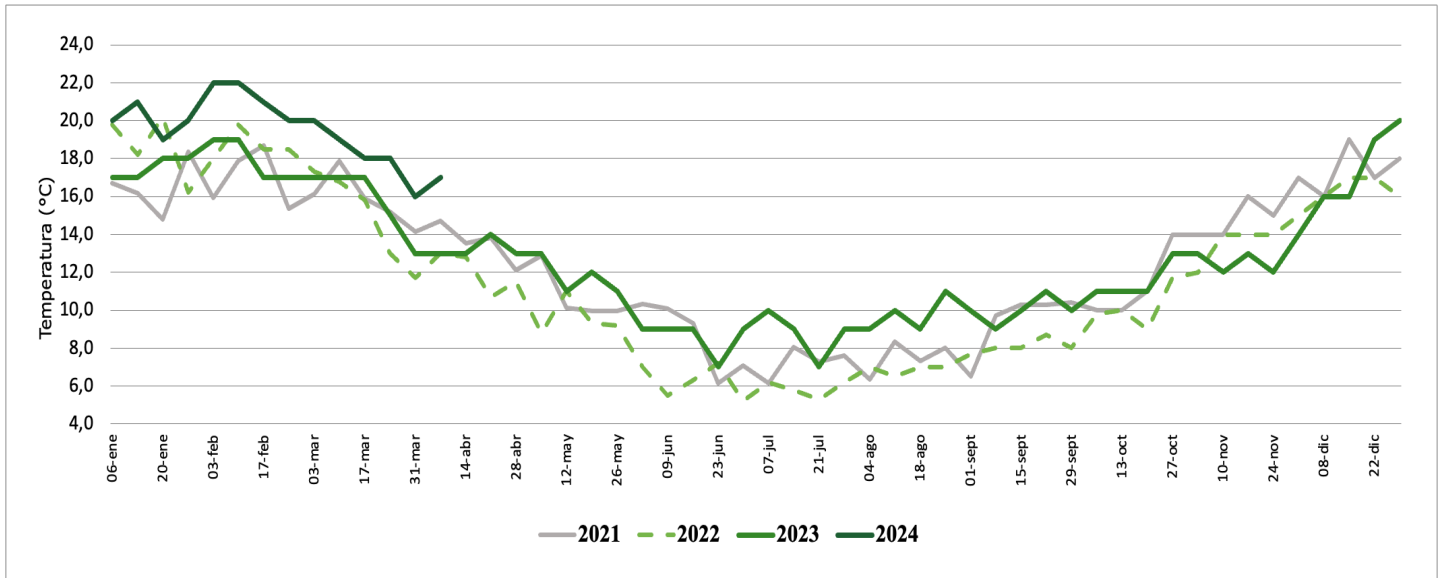


Gráfico 3. Temperatura de suelo. Promedio praderas de las regiones de Los Ríos y Los Lagos.

## Tasa de Crecimiento Riego

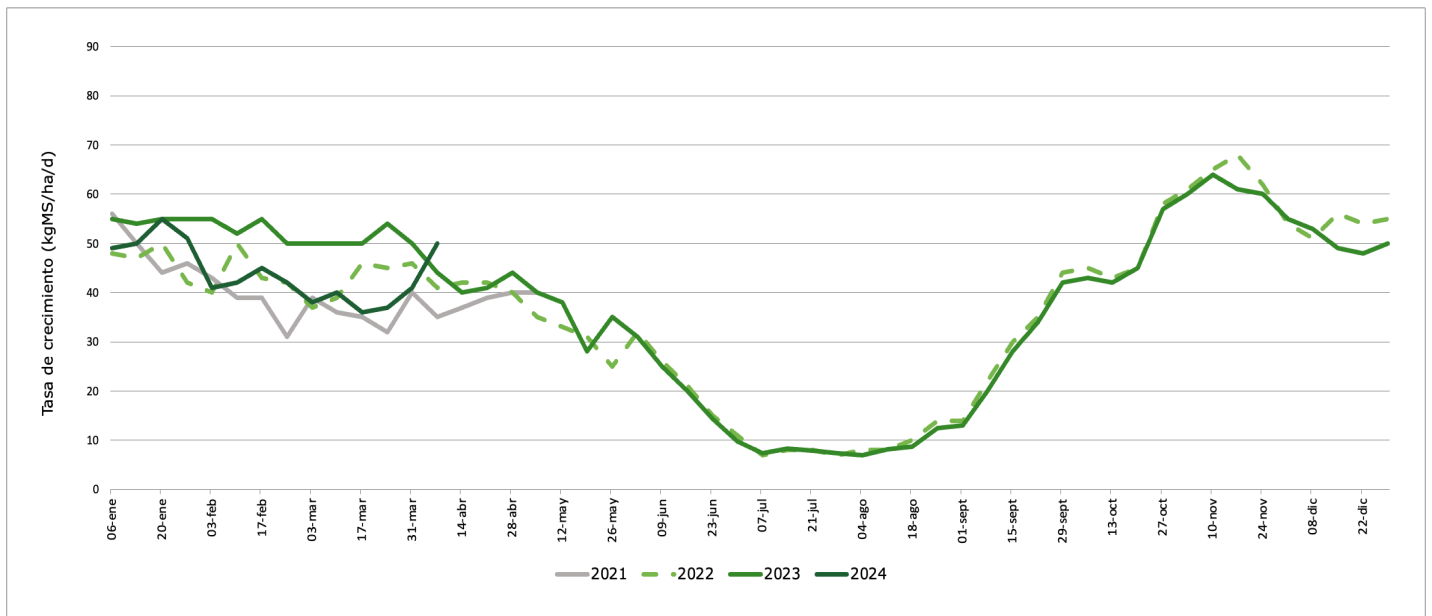


Gráfico 4. Tasa de crecimiento por año en praderas de riego 2021 a 2024.

## Tasa de Crecimiento Riego vs Secano

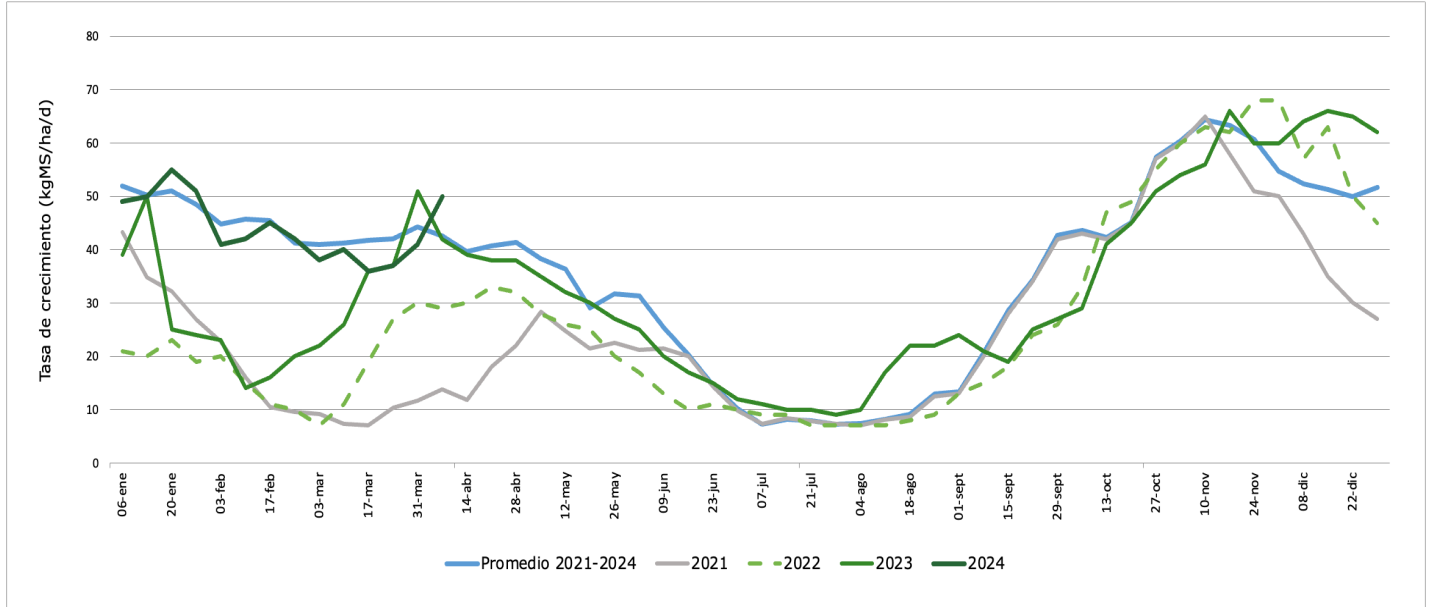


Gráfico 5. Tasa de Crecimiento. Comparación promedio riego 2021-2024 versus praderas de secano.

## Tasa de Crecimiento Riego vs Secano

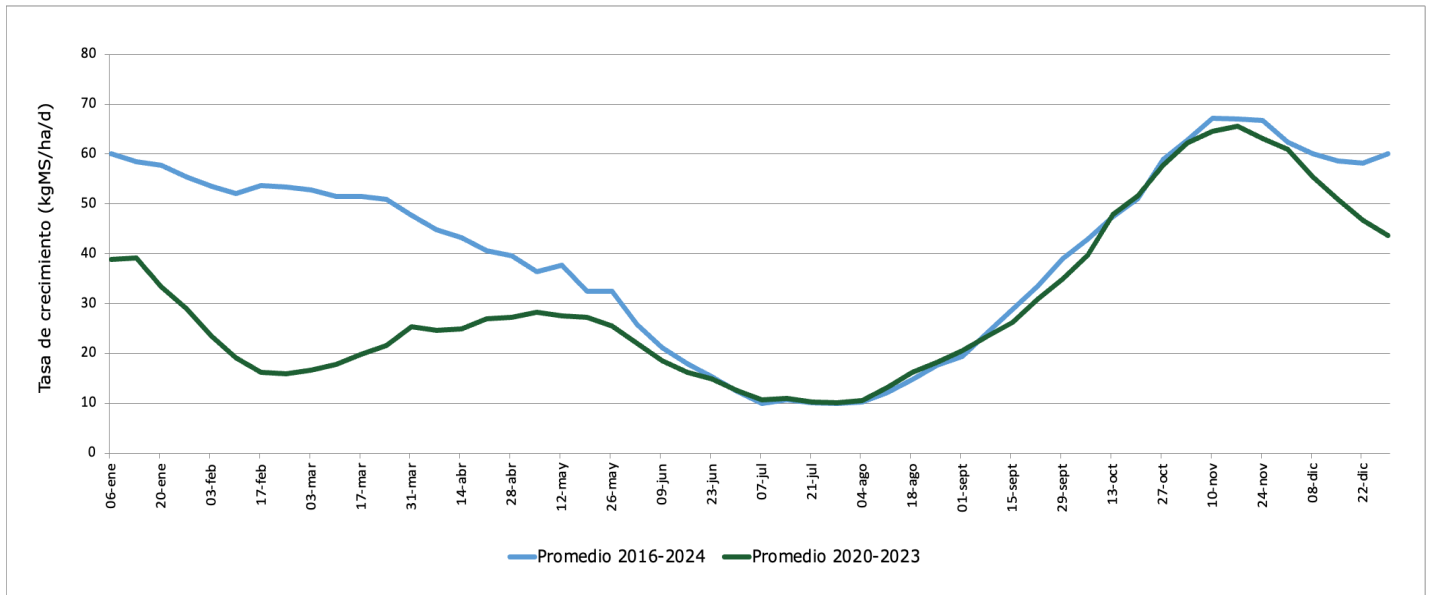


Gráfico 6. Tasa de Crecimiento. Comparación promedio riego versus promedio secano 2016-2024.



## **Análisis Climático**

### **Elaborado por el consultor Carlos Gana**

El verano fue moderadamente más cálido que el promedio de los 20 años precedentes en Osorno, al considerar todo el período como un todo, lo que habría significado un anticipo fenológico teórico de en torno a una semana respecto de la media de los 20 años anteriores, si se consideran las sumas térmicas base 10°C. Respecto de las precipitaciones, fue un verano más seco que la media de 20 años anteriores, con enero y febrero muy secos y propios de un verano bajo condición de Niño, pero marzo llovió más del doble del promedio de 20 años.

Para abril se espera que las temperaturas sean similares o superiores a los promedios de los últimos 20 años. En cuanto a las precipitaciones, serían menores que las habituales, en especial en los últimos 20 días del mes, dado que habría un dominio de altas presiones a partir del 09 de abril.

*NOTA: Las temperaturas a las que se hace referencia son las oficiales de caseta, que están a la sombra y consideran paso de viento. Por lo tanto, son diferentes de la sensación térmica.*