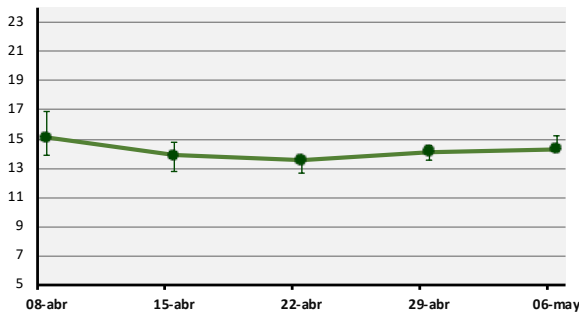


REPORTE SEMANAL DE PRADERAS

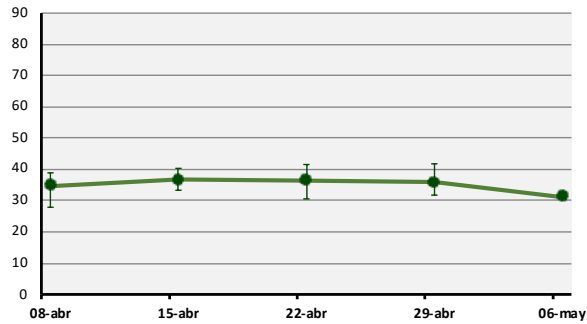
lunes, 6 de mayo de 2024

Situación Semana Anterior							
Zona	Días por Hoja	Tasa Crecimiento (kg MS/ha/día)	Materia Seca (%)	Tº Suelo	ET0	Precipitación	Déficit/Superávit
Valle Mariquina	14	30	13	11	5	100	95
Precordillera Los Ríos	15	27	14	8	5	98	93
Valle Central Los Ríos	14	37	14	9	5	83	78
Secano Costero Norte	14	31	14	10	5	89	84
Precordillera Los Lagos	15	35	14	7	6	93	87
Valle Central Los Lagos	14	30	14	8	5	77	72
Secano Costero Sur	15	32	14	8	6	76	70
Lago Llanquihue	15	28	15	8	7	40	33
Muermos	14	30	15	9	7	101	94

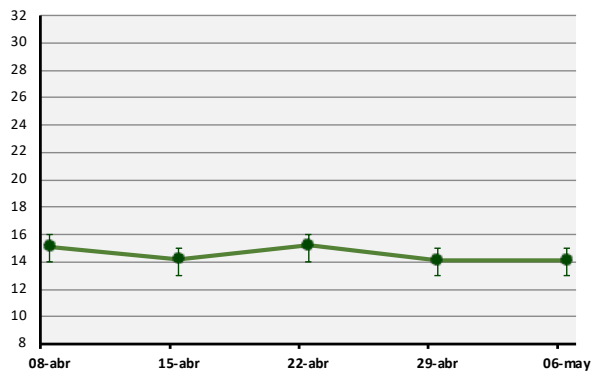
Tasa de Aparición de Hojas (días)



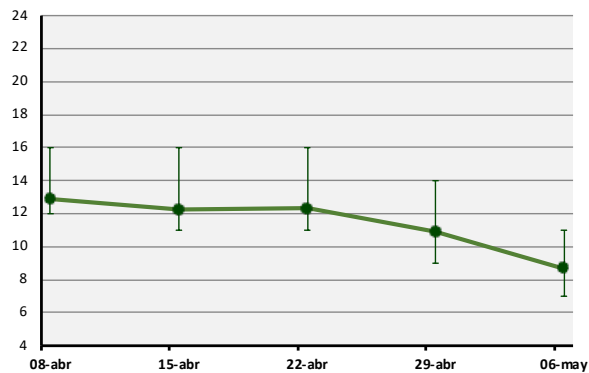
Tasa de Crecimiento (kg MS/ha/día)



Contenido de Materia Seca (%)



Temperatura de Suelo (°C)



● Secano ● Riego

Cada valor representa el promedio de las estaciones para cada fecha. Las barras de error corresponden al valor máximo y mínimo registrado.

Predicción Semanal de Tasa de Aparición de Hojas y Tasa de Crecimiento

Valle Mariquina: 16 días/hoja y 27 kg MS/ha/día	Valle Central Los Lagos: 16 días/hoja y 26 kg MS/ha/día
Precordillera de Los Ríos: 16 días/hoja y 25 kg MS/ha/día	Secano Costero Sur: 16 días/hoja y 26 kg MS/ha/día
Valle Central Los Ríos: 17 días/hoja y 28 kg MS/ha/día	Lago Llanquihue: 16 días/hoja y 28 kg MS/ha/día
Secano Costero Norte: 16 días/hoja y 25 kg MS/ha/día	Muermos: 16 días/hoja y 24 kg MS/ha/día
Precordillera Los Lagos: 15 días/hoja y 32 kg MS/ha/día	

La temperatura de suelo fluctuará en torno a los 9°C y la materia seca alrededor del 15% seco

"Este informe es elaborado con la información de medición y consultoría, del servicio Grazing Plan de BEST-fed, resumen de visitas quincenales y semanales, sobre 20.078 ha de predios lecheros, para las distintas zonas agroclimáticas".