

Comportamiento de las principales variables del crecimiento de praderas perennes

Comparación años 2021 al 2024, en praderas de las regiones de Los Ríos y Los Lagos.

Praderas monitoreadas por Sistema de Medición y Consultoría Grazing Plan.

Tasa de Crecimiento

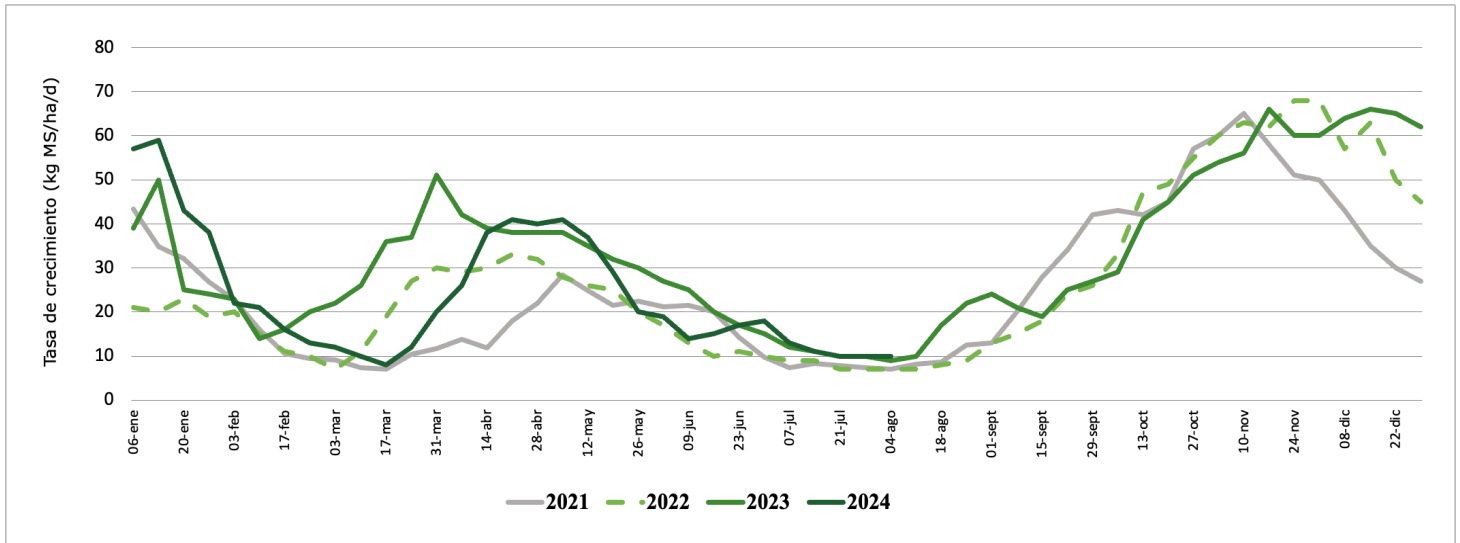


Gráfico 1. Tasa de crecimiento. Promedio praderas de secano de las regiones de Los Ríos y Los Lagos.

Tasa de Aparición de Hoja

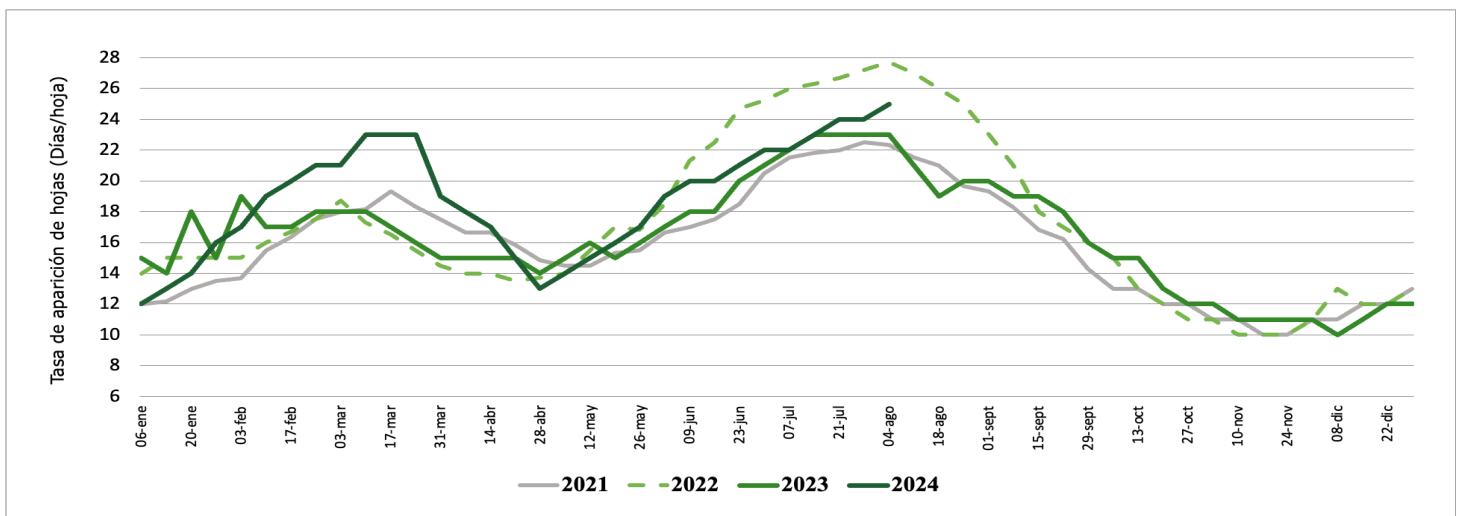


Gráfico 2. Tasa de aparición de hojas. Promedio praderas de secano de las regiones de Los Ríos y Los Lagos.

Temperatura de Suelo

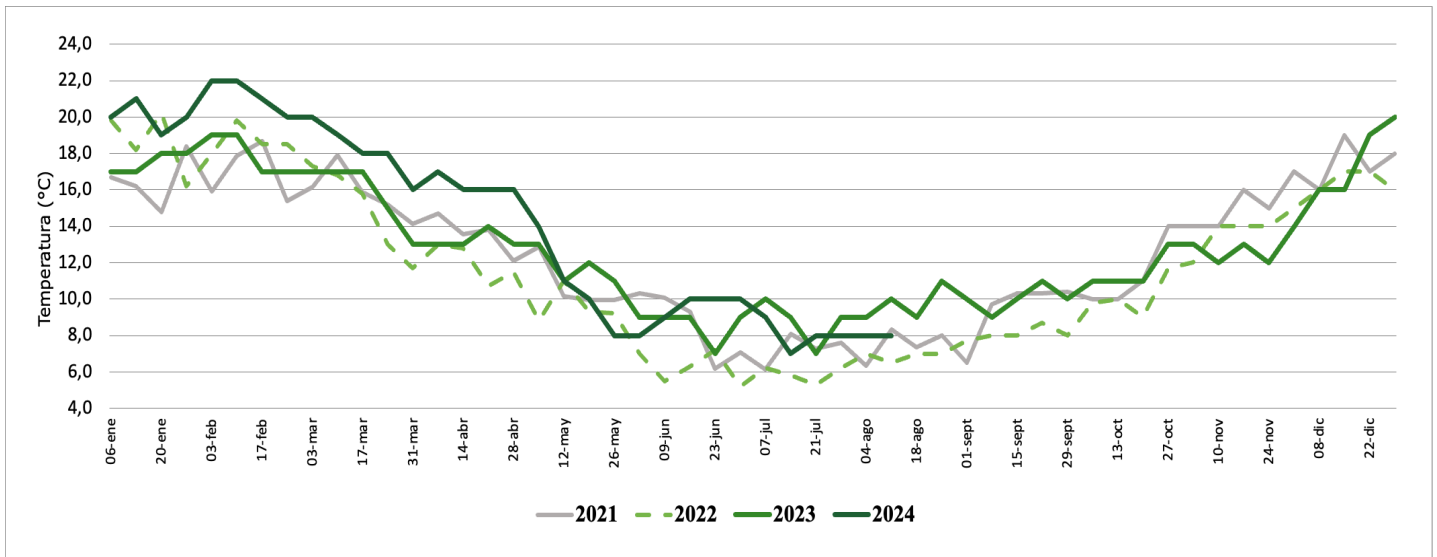


Gráfico 3. Temperatura de suelo. Promedio praderas de las regiones de Los Ríos y Los Lagos.



Análisis Climático

Elaborado por el consultor Carlos Gana

Tal como se ha visto con las lluvias de los primeros días del mes, se espera que agosto traiga precipitaciones sobre los promedios de los últimos 20 años en la zona sur. Las temperaturas mínimas se mantendrían ligeramente por sobre los promedios de los últimos 20 años y la incidencia de heladas sería mucho menor que lo ocurrido durante julio. Dado el cambio de la circulación atmosférica observado desde el 30 de julio, durante agosto dominarían las bajas presiones, con sistemas frontales entrando en forma regular a la región.

NOTA: las temperaturas a las que se hace referencia son las oficiales de caseta, que están a la sombra y consideran paso de viento. Por lo tanto, son diferentes de la sensación térmica, especialmente en los días soleados y en sectores protegidos del viento.